

HPL FORMAT PORTES

DUROPAL STRATIFIÉ HPL
PROGRAMME STOCK USINE
2025-2028



MAKE
YOUR
VISIONS
WORK.
NATURALLY
SUSTAINABLE

PROJETS DE CONSTRUCTION ET DE RÉNOVATION

Grâce à nos produits, vous trouverez LA solution esthétique et fonctionnelle à vos recherches. Profitez de notre gamme étendue de panneaux pour concrétiser vos projets les plus exigeants. Mobiliers, agencements, construction bois... Nous saurons répondre à vos attentes.

MAKE YOUR VISIONS WORK.
NATURALLY SUSTAINABLE

HPL FORMAT PORTES DISPONIBILITÉ EN FORMAT EXTRA-LARGE

Tout fabricant de portes connaît l'importance des formats des matériaux. Notre programme stock HPL format portes tient compte de ces exigences : nos décors pour portes sont disponibles rapidement et en toute fiabilité dans les formats de portes standards.

DUROPAL HPL

Stratifié haute pression réalisable dans une multitude de combinaisons décor/structure sélectionnées dans notre programme DST, assorties à nos panneaux mélaminés DecoBoard. L'ensemble de la collection Design est disponible sur stock. Grâce aux différents formats possibles, nos stratifiés permettent d'optimiser les calepinages ou la réalisation de portes.

DUROPAL SOLIDCOLOR

Avec le stratifié SolidColor teinté dans la masse, offrez vous une liberté de conception monochrome sans chant ni joint visible. Egalement disponible en SolidColor XTreme avec effet anti-traces de doigts !

XTREME PRODUCTS

Panneaux et stratifiés supermat **XTreme** avec effet anti-traces de doigts, disponibles sur stock :
Duropal **XTreme**
Duropal **XTreme Touch**
Duropal SolidColor **XTreme**
Duropal **XTreme plus**



Scanner le QR code sur le décor pour obtenir plus d'informations.

Tous les décors de notre Collection Sain Design vous sont proposés dans le cadre de notre système DST en panneaux mélaminés, stratifiés HPL, ainsi que pour la plupart en stratifiés HPL au format portes.



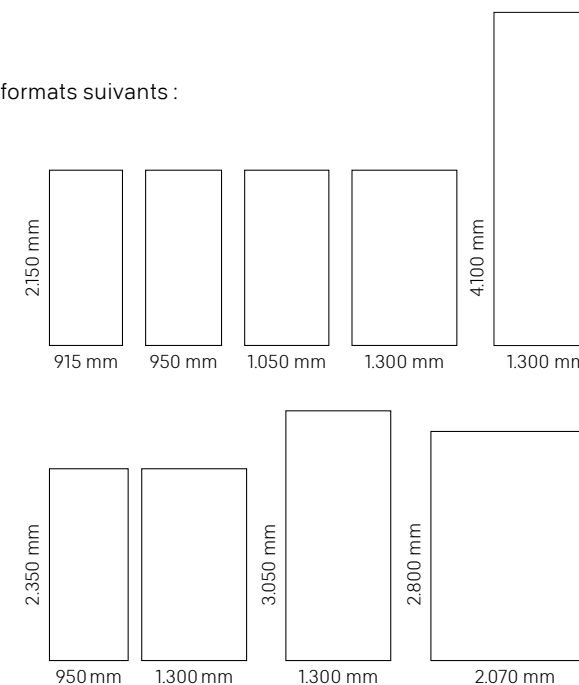
100% Bois recyclé post-consommation
Colle biosourcée OrganicGlue
Sain

Nos décors de la Collection DST Express sont majoritairement réalisables sur support OrganicBoard Pure P2, grâce à notre programme de livraison rapide. L'ensemble des décors HPL stratifiés de notre Collection Design sont réalisables en éléments stratifiés replaqués **Duropal Élément Organic Pure P2**.

FORMATS PORTES

Tous les décors formats portes sont réalisables dans les formats suivants :

Longueur	Largeur	Épaisseur
2.150	915 / 950 / 1.050 / 1.300	0,8
2.350	950 / 1.300	0,8
2.800	2.070	0,8
3.050	1.300	0,8
4.100	1.300	0,8



Pour plus de détails, voir le tableau au verso.

- Les HPL sont réalisables sur demande dans la longueur de votre choix (entre 2.050 et 5.300 mm) et d'autres épaisseurs (2,0 mm également).
- Les panneaux décoratifs et les stratifiés HPL replaqués assortis sont réalisables dans le cadre du système DST de Pflleiderer qui offre un large éventail de décors et de structures.
- Les décors sélectionnés sont réalisables dans les gammes Duropal XTreme, Duropal XTreme Touch, Duropal XTreme plus, Duropal SolidColor XTreme et PrimeBoard XTreme.

PROTECTION SUPPLÉMENTAIRE AVEC microPLUS® :

- Tous les décors sont également réalisables, sur demande, avec la surface antimicrobienne et antivirale du produit Duropal microPLUS®
- Efficacité antimicrobienne en seulement 7 heures
- Efficacité antivirale en 24 heures*

* contre les virus enveloppés, conformément à la norme ISO 21702:2019

Les gammes Duropal XTreme, Duropal XTreme Touch, Duropal XTreme plus ainsi que Duropal HPL, disposent de la certification Ange Bleu.



www.blauer-engel.de/uz76

XTREME PRODUCTS

MATS AVEC EFFET ANTI-TRACES DE DOIGTS

1

SURFACES VERTICALES

Revêtement mural, façades

PrimeBoard XTreme

Duopal XTreme

Duopal XTreme Touch

2

SURFACES HORIZONTALES

Casiers de rangement, étagères

Duopal XTreme

Duopal XTreme Touch

Duopal SolidColor XTreme

SURFACES HORIZONTALES, RÉISTANT AUX CHOCS

Comptoirs, bars, plans de travail

Duopal XTreme plus

Duopal Compact XTreme plus

3

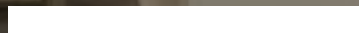
Application / Résistance

verticale

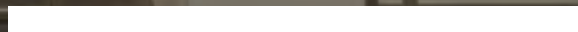
horizontale

horizontale, fortement sollicitée

PrimeBoard XTreme SuperMatt (XTSM)



Duopal XTreme (XMSM)



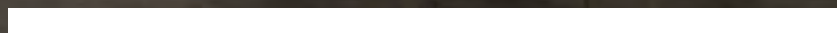
Duopal XTreme Touch (XMRT / XMVO)



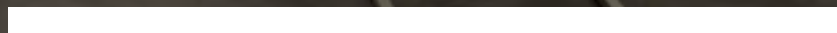
Duopal SolidColor XTreme (XMSM)



Duopal XTreme plus (XPSM)



Duopal Compact XTreme plus (XPSM)



DURABILITÉ



NOUS ADHÉRONS AU PACTE MONDIAL DES NATIONS UNIES

Chez Pfeiderer, nous voulons être pleinement à la hauteur du matériau « vert » qu'est le bois et qui est respectueux de l'environnement. C'est pourquoi nous proposons depuis de nombreuses années une vaste gamme de produits à faibles taux d'émissions et respectueux de l'environnement. La durabilité – écologique, sociale et économique – ainsi que l'utilisation respectueuse des ressources naturelles sont les piliers inaltérables de notre philosophie d'entreprise. Nous suivons rigoureusement les principes de l'économie circulaire et recyclons le bois à l'aide des solutions technologiques les plus avancées. Nous faisons également évaluer en toute indépendance nos processus d'approvisionnement, de fabrication et de logistique. Cela nous permet de concilier de manière optimale les exigences de qualité et de respect de l'environnement, afin que vous puissiez utiliser nos produits en toute confiance et les recommander à vos clients.

AU NIVEAU DE L'ENTREPRISE



AU NIVEAU DES PRODUITS



CERTIFICATS POUR BÂTIMENTS



Découvrez plus en détail notre stratégie de durabilité : pfeiderer.com/durabilite

HPL FORMAT PORTES



HPL DUROPAL STRATIFIÉ HPL

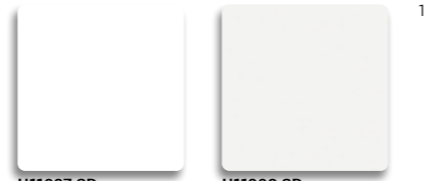
Stratifié décoratif haute pression en qualité postformable

OVER THE RAINBOW TONS UNIS CHROMATIQUES

						1
						2
						3
						4
						5
						6
						7
A	B	C	D	E	F	

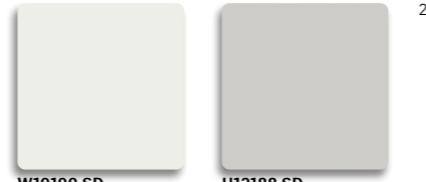
						1
						2
						3
						4
						5
						6
						7
G	H	I	J	K	L	

STORMY WEATHER
TONS UNIS NEUTRES



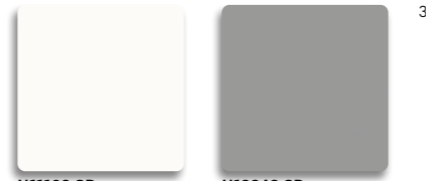
U11027 SD
Blanc Glacier

U11209 SD
Blanc Royal



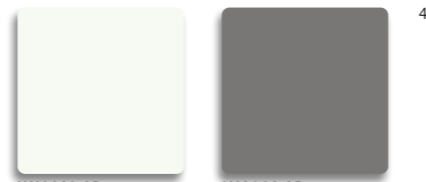
W10100 SD
Interior White

U12188 SD
Gris Clair



U11102 SD
Craie

U12248 SD
Gris Signal



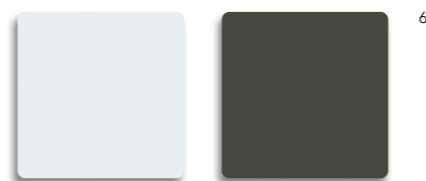
W10140 SD
Frontal White

U12082 SD
Gris Lévrier



W10410 SD
Blanc Opaque

U12146 SD
Shadow



U12043 SD
Bleu Glacier

U12257 SD
Fumée

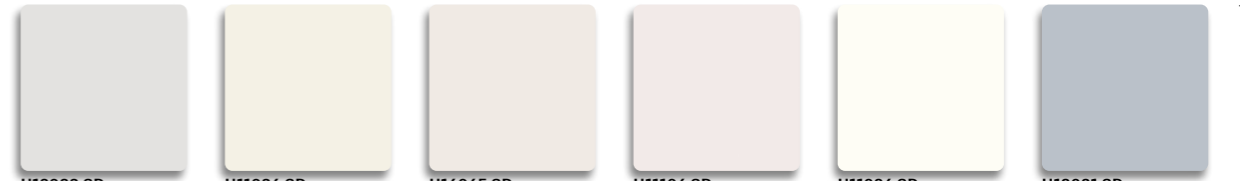


W10227 SD
Blanc Satin

U12007 SD
Noir Graphite



U12011 SD
Vulcan



U12083 SD
Albâtre

U11036 SD
Blanc des Alpes

U16065 SD
Cygne

U11106 SD
Powderwhite

U11026 SD
Blanc Cristal

U18031 SD
Mouette



U12204 SD
Manhattan

U11523 SD
Ivoire

U11552 SD
Moongrey

U17509 SD
Mauve

U11525 SD
Office White

U12009 SD
Gris Argent



U12115 SD
Gris Platine

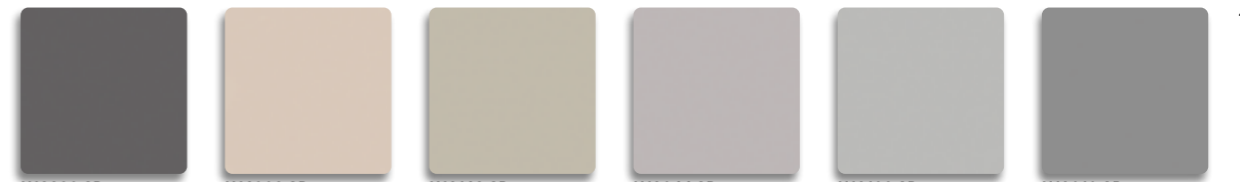
U15331 SD
Gris Beige

U12131 SD
Gris Titane

U12081 SD
Whisper

U11500 SD
Gris Blanc

U12080 SD
Tonnerre



U12290 SD
Gris Anthracite

U16003 SD
Beige Sable

U12168 SD
Gris Cachemire

U12044 SD
Gris Dauphin

U12109 SD
Gris Montana

U12101 SD
Gris Platine



U12018 SD
Gris Basalte

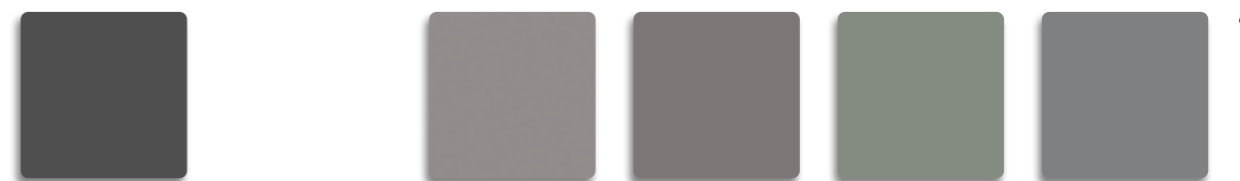
U16001 SD
Greige Sable

U16002 SD
Congo

U16000 SD
Gris Argile

U12074 SD
Mud

U18042 SD
Ombre Bleue



U12986 SD
Gris

U12090 SD
Bora Gris

U12091 SD
Sharky Gris

U19024 SD
Vert Roseau

U18044 SD
Smoke



U12231 SD
Gris Ardoise

U12233 SD
Noir Métallisé

U12211 SD
Lava

U12092 SD
Zonda Gris

U19027 SD
Herbe

U18043 SD
Poséidon



U12215 SD
Anthracite

U12000 SD
Noir Volcan

U17010 SD
Brun Foncé

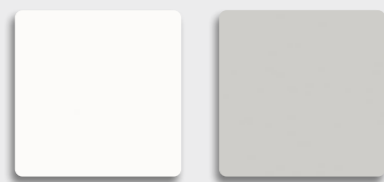
U16058 SD
Be rooted!

U19011 SD
Vert Foncé

U18028 SD
Noir Bleuté

DUROPAL SOLIDCOLOR

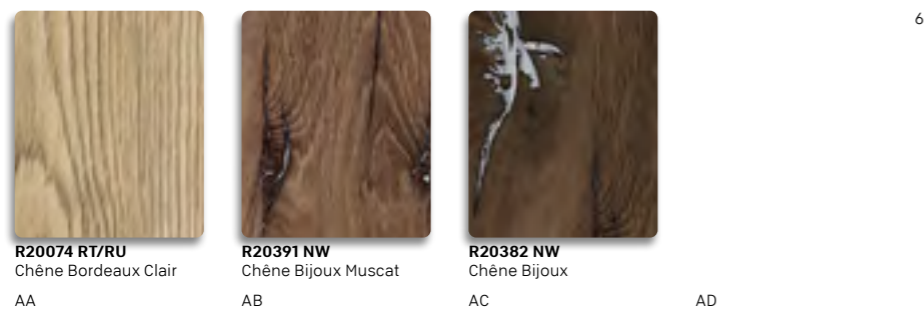
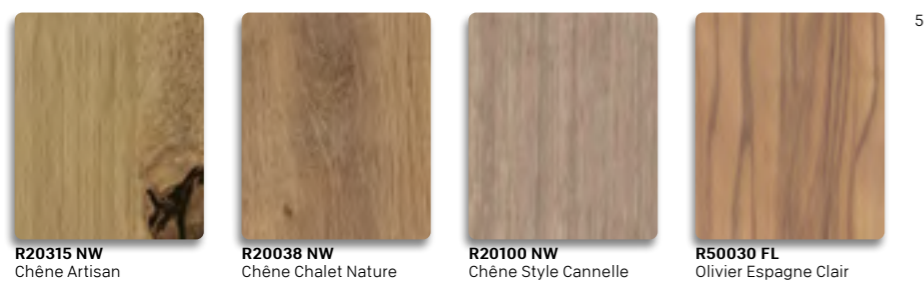
Avec le stratifié SolidColor teinté dans la masse, offrez vous une liberté de conception monochrome sans chant ni joint visible. Egalement disponible en SolidColor XTreme avec effet anti-trace de doigts !



U11102 SM
Craie

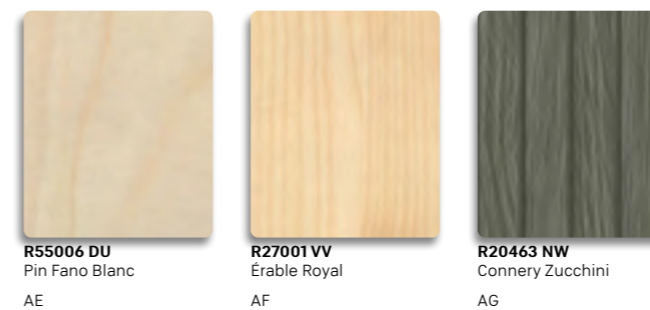
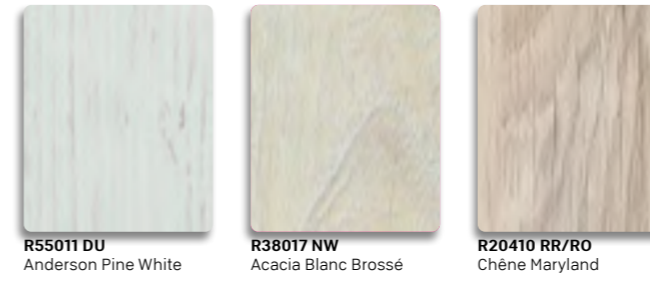
U12188 SM
Gris Clair

SUMMERTIME
BOIS NATURELS



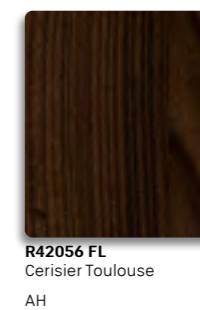
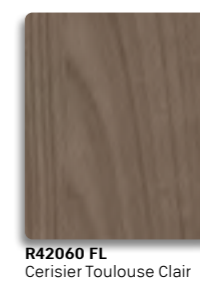
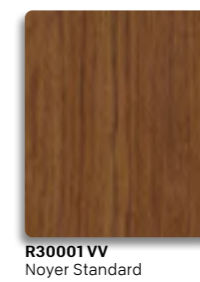
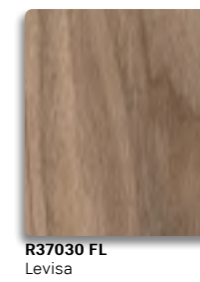
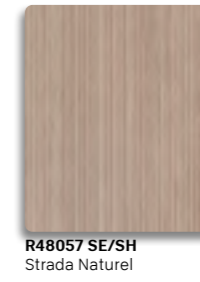
AA AB AC AD

BEYOND THE SEA
BOIS NORDIQUES



AE AF AG

TEA FOR TWO
BOIS ROUGES
TRADITIONNELS



AH

BLACK COFFEE
BOIS NOIRS
ET BLANCS



AI

AS TIME GOES BY
BOIS VIEILLIS GRIS



R20128 RT/RU
Chêne Sonoma Clair



R20039 RT/RU
Chêne Sonoma Gris



R20006 RT/RU
Chêne Sonoma



R20409 RR/RO
Chêne Artisan Gris



R20027 RT/RU
Chêne Lancelot Clair



R20064 NW
Chêne de Montagne Gris



R20286 NW
Chêne Italien



R20031 RT/RU
Chêne Sonoma Truffé



R37017 RR/RO
Orme Salisbury Gris



R55089 DU
Pin d'Oregon



R20351 NW
Flamed Wood

AJ



R55004 DU
Pin Ponderosa

AK

PIANOMAN
BOIS FONCÉS CLASSIQUES



R50095 NW
Teck Laos



R20456 RR/RO
Chêne Balvenie Tabac



R30011 NW
Madison Walnut

1



R20234 NW
Chêne Springfield Foncé



R38000 NW
Châtaignier



R30013 NW
Noyer Altamira Foncé

2



R55087 DU
Pin Valetta

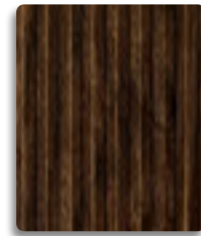


R20020 RR/RO
Chêne Piemont Moka



R30159 NW
Preston

3



R30157 NW
Caletta



R20065 NW
Chêne de Montagne Foncé



R30135 NW
Noyer Okapi

4



R20404 NW
Aberdeen Foncé



R20033 NW
Chêne Foncé



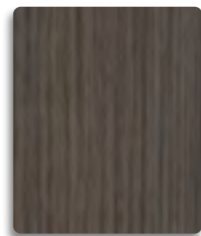
R30021 FL
Noyer Milano

5



R50004 RT/RU
Sangha Wengé Nature

AL



R34024 FL
Frêne Portland Foncé

AM



R30158 FL
Noyer Giovannelli

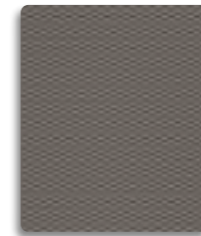
AN

6

CATCH OF THE DAY
DÉCORS MATIÈRES



F79030 SD
Diva



F76184 SD
Maille Argentée

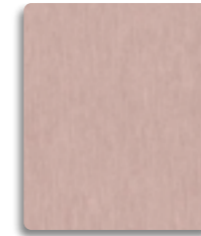


F79028 SD
Piquée Bronze



F76044 CA/CE
Bellato Gris

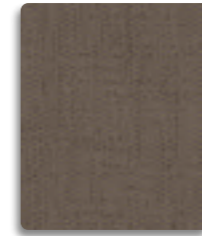
1



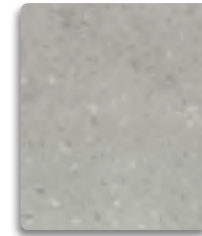
F76172 SE/SH
Alux Rosé



F76112 SE/SH
Inox Gris

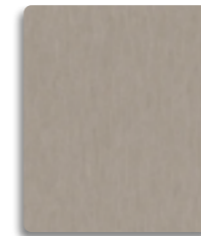


F76185 SD
Maille Bronze



S68036 CA/CE
Cento

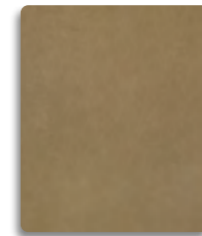
2



F76160 SE/SH
Alux Champagne



F76158 SE/SH
Alux Doré

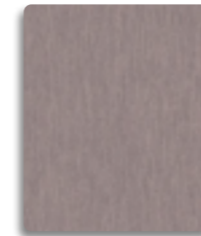


F76110 SD
Kito Bronze



F79031 SD
Jungle Blue

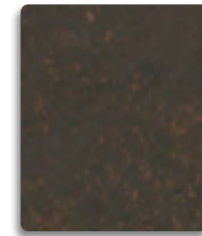
3



F76171 SE/SH
Alux Violet



F76159 SE/SH
Alux Caviar

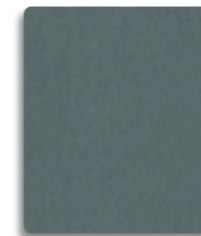


F76146 CA/CE
Terrazzo Bronze

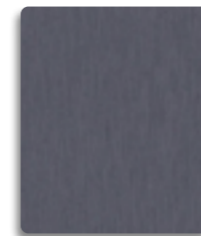


S60036 CA/CE
Béton Classique

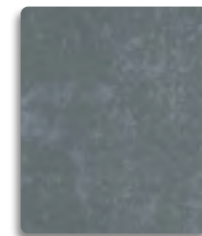
4



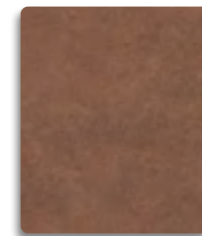
F76186 SE/SH
Alux Vert Foncé



F76183 SE/SH
Alux Bleu Foncé

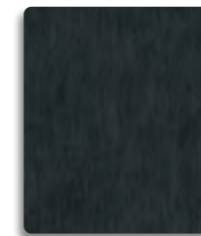


F76113 SD
Metex Argent



F76142 CA/CE
Terracotta

5



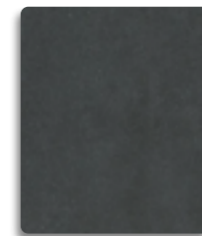
F76141 SE/SH
Alux Noir

AO



F79934 CA/CE
Ferro Noir

AP



F76111 SD
Kito Acier

AQ



F76001 CA/CE
Loftec

AR

6

Découvrez notre sélection de décors pierre sur le tableau au verso de cette page !

XTREME PRODUCTS

X DUROPAL XTREME



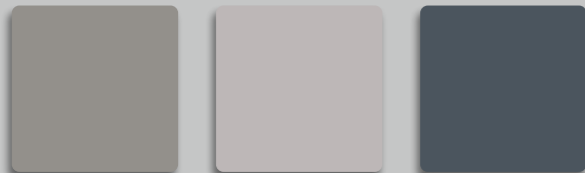
Un aspect extrêmement mat allié à une grande résistance. Le stratifié haute pression idéal pour les projets exigeants – postformable, facile d'entretien et résistant aux traces de doigts et de graisse.



U11027 XMSM Blanc Glacé
U11026 XMSM Blanc Cristal
U11102 XMSM Craie



U12188 XMSM Gris Clair
U12168 XMSM Gris Cachemire
U16068 XMSM Noisette



U12115 XMSM Gris Platine
U12044 XMSM Gris Dauphin
U18043 XMSM Poséidon



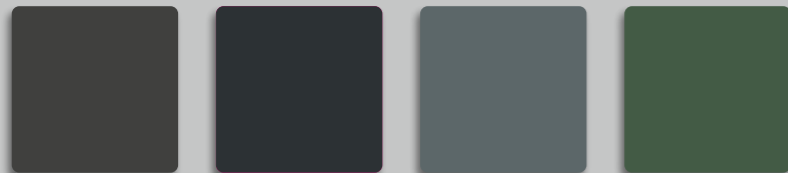
U18042 XMSM Ombre Bleue
U16001 XMSM Greige Sable
U18004 XMSM Bleu Foncé



U12290 XMSM Gris Anthracite
U12257 XMSM Fumée
U18074 XMSM Atlantique
U19024 XMSM Vert Roseau



U12986 XMSM Gris
U16058 XMSM Be rooted!
U18006 XMSM Skagerrak
U19027 XMSM Herbe

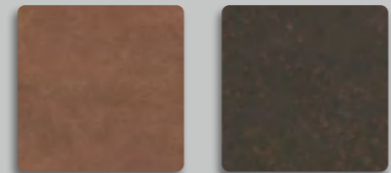


U12233 XMSM Noir Métallisé
U12000 XMSM Noir Volcan
U18501 XMSM Fjord
U19008 XMSM Labrador

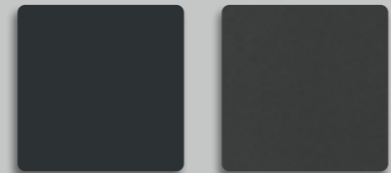
AS AT AU AV

XTOUCH DUROPAL XTREME TOUCH

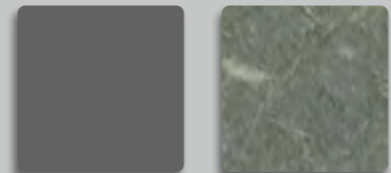
Duropal XTreme Touch combine les propriétés haut de gamme de Duropal XTreme avec une structure pierre ou bois à l'aspect naturel pour des applications verticales et horizontales.



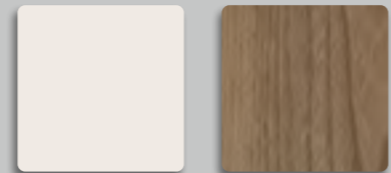
F76142 XMVO Terracotta
F76146 XMVO Terrazzo Bronze



U12000 XMVO Noir Volcan
F79934 XMVO Ferro Noir



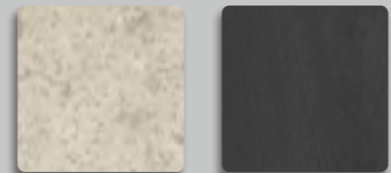
U12290 XMVO Gris Anthracite
S62025 XMVO Carniglia



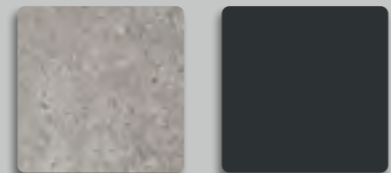
U16065 XMVO Cygne
R37017 XMRT Orme Salisbury Gris



S64012 XMVO Tibet
R30157 XMRT Caletta



S68056 XMVO Jupiter Sable
R34032 XMRT Frêne Portland Noir

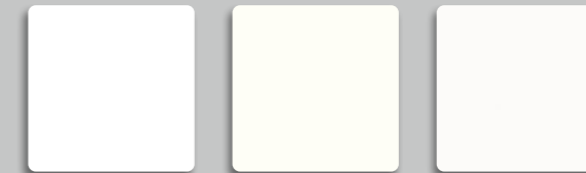


S68057 XMVO Jupiter Lune
U12000 XMRT Noir Volcan

AW AX

XPLUS DUROPAL XTREME PLUS

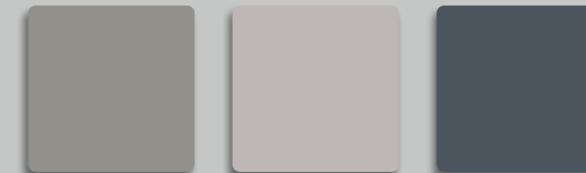
Nettement plus résistant aux rayures que les surfaces mates comparables, Duropal XTreme plus supermat résiste aux exigences du quotidien grâce à son excellent effet anti-traces de doigts et sa surface facile à nettoyer – même sur les surfaces horizontales fortement sollicitées.



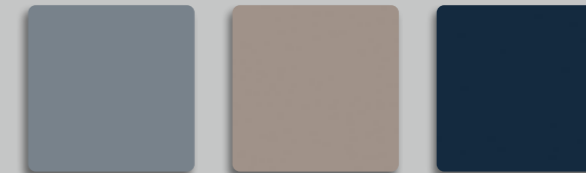
U11027 XPSM Blanc Glacé
U11026 XPSM Blanc Cristal
U11102 XPSM Craie



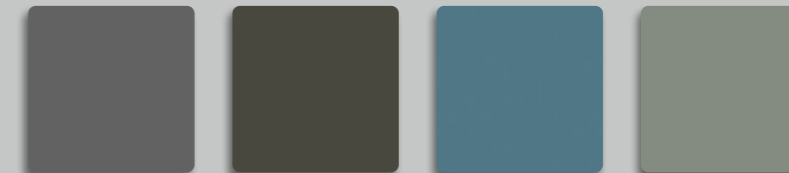
U12188 XPSM Gris Clair
U12168 XPSM Gris Cachemire
U16068 XPSM Noisette



U12115 XPSM Gris Platine
U12044 XPSM Gris Dauphin
U18043 XPSM Poséidon



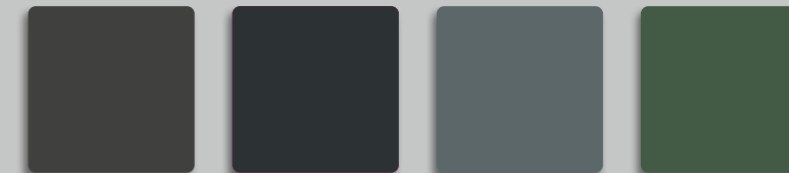
U18042 XPSM Ombre Bleue
U16001 XPSM Greige Sable
U18004 XPSM Bleu Foncé



U12290 XPSM Gris Anthracite
U12257 XPSM Fumée
U18074 XPSM Atlantique
U19024 XPSM Vert Roseau



U12986 XPSM Gris
U16058 XPSM Be rooted!
U18006 XPSM Skagerrak
U19027 XPSM Herbe



U12233 XPSM Noir Métallisé
U12000 XPSM Noir Volcan
U18501 XPSM Fjord
U19008 XPSM Labrador

BA BB BC BD

SOLIDX DUROPAL SOLIDCOLOR XTREME

Duropal SolidColor XTreme combine les propriétés haut de gamme de Duropal XTreme avec un noyau teinté dans la masse identique au décor. Il offre la liberté d'une conception monochrome sans joints apparents.



U12011 XMSM Vulcan

AY AZ

SERVICES

CONSEIL

Contactez directement nos spécialistes pour toute question concernant nos produits et leurs domaines d'application. Envoyez-nous un e-mail et nous prendrons contact avec vous le plus rapidement possible !

sales@pfleiderer.com



COLLECTION DESIGN 2025-2028

Programme stock usine / Programme stock distributeur France

Nom du décor	Coordonnées	Structure Collection Design	Collection Express	Indice de réflexion	Code NCS suivant	Aspect nacré	RAL	HPL Format Portes 2150 x 1.300 x 0,8 mm 1 autres formats sur stock * SolidColor	Duropol HPL 4100 x 1.300 x 0,8 mm	Duropol HPL 2.800 x 2.070 x 0,8 mm	Duropol XTreme (XMSM) Duropol XTreme Touch (XMRT/XMVO) Duropol XTreme plus (XPSM) 4100 x 1.300 x 0,8 mm	Duropol SolidColor (XMSM) Duropol SolidColor 4100 x 1.300 x 0,8 mm	Duropol SolidColor 2.800 x 2.070 x 0,8 mm	DecoBoard P2 2.800 x 2.100 mm * 2.655 x 2.100 mm	DecoBoard P2 3.200 x 2.100 mm * aussi en 4.100 x 2.100 mm
W10100 Interior White	Q2	SD	• 0,85	S0502-G50Y	9003			SD	SD/SD	SD/SD			SD - 16/ 18/19/19/25	SD - 16/ 18 / 19*	
W10140 Frontal White	Q4	SD	• 0,81	S0603-G80Y	9010			SD	SD	SD			SD - 16/19	SD - 18/ 19 / 25	
W10227 Blanc Satin	Q7	SD	• 0,79	S0502-G	9003			SD	SD	SD					
W10410 Blanc Opaque	Q5	SD	• 0,82	S0502-Y	9016			SD	SD	SD			SD - 16/19/25 *SD - 16/18/19	SD - 18 / 19*	
U11026 Blanc Cristal	W1	SD	• 0,88	S0502-G50Y	9016			SD, XMSM, XPSM	SD/SD	SD/SD	XMSM, XPSM	SD, SM, XMSM	SD, SM	SD - 16/ 19/19/25	
U11027 Blanc Glacier	Q1	SD	• 0,82	S0505-R60B				SD, XMSM, XPSM	SD/SD	SD/SD	XMSM, XPSM			SD - 18/19/19	
U11036 Blanc des Alpes	T1	SD	• 0,86	S0500-N	9003			SD	SD	SD					
U11102 Craie	Q3	HG, SD	• 0,85	S0502-G	9003	HG, SD, SM*, XMSM, XPSM		HG, SD/HG, SD	SD/HG, SD	XMSM, XPSM	SD, SM	SD, SM	HG - 19 SD - 16/ 19/19/25		
U11106 Powderwhite	V1	SD	• 0,83	S0502-R				SD	SD	SD					
U11209 Blanc Royal	R1	SD	• 0,81	S0500-N	9003			SD	SD	SD			SD - 16/ 18/19/25	SD - 18 / 19	
U11500 Gris Blanc	W3	SD	• 0,66	S1502-Y	9002			SD	SD	SD					
U11506 Blanc Ivoire	C1	SD	• 0,79	S0804-G90Y	1013			SD	SD	SD					
U11509 Magnolia	B1	SD	• 0,76	S1005-Y20R	1013			SD	SD/SD	SD/SD			SD - 19/19		
U11523 Ivoire	T2	SD	• 0,79	S0804-Y50R	9001			SD	SD	SD					
U11525 Office White	W2	SD	• 0,75	S1002-G50Y				SD	SD	SD					
U11552 Moongrey	U2	SD	• 0,76	S1002-Y50R				SD	SD	SD					
U12000 Noir Volcan	AT7	DU, FL, HG, NW, RR, RO, SD	• 0,06	S8502-B	9005	DU, FL, HG, NW, RR, SD, XMSM, XMRT, XMVO, XPSM		DU, FL, HG, NW, RR, SD/HG, RR, SD	DU, FL, HG, NW, RO, SD/HG, RO, SD	XMSM, XMRT, XMVO, XPSM			HG - 19 RO - 19 SD - 16/ 19/19/25 *SD - 18/19	SD - 19	
U12007 Noir Graphite	R7	SD	• 0,07	S8500-N	9017			SD	SD	SD					
U12009 Gris Argent	X2	SD	• 0,49	S2502-B				SD	SD	SD					
U12010 Gris Platine	X4	SD	• 0,31	S4502-B	7045			SD	SD	SD					
U12011 Vulcan	R8	SD	• 0,08	S8502-B	7021	SD, XMSM*		SD	SD	SD		SD, XMSM	SD, SM		
U12018 Gris Basalte	S5	SD	• 0,15	S6500-N	7012			SD	SD	SD			SD - 16/19		
U12043 Bleu Glacier	Q6	SD	• 0,84	S0502-B				SD	SD	SD					
U12044 Gris Dauphin	V4	SD	• 0,53	S2502-R		SD, XMSM, XPSM		SD/SD	SD/SD	XMSM, XPSM			SD - 19		
U12074 Mud	W5	SD	• 0,2	S5502-Y	7039			SD	SD	SD					
U12080 Tonnerre	X3	SD	• 0,37	S3502-B	7040			SD	SD	SD			SD - 19		
U12081 Whisper	V3	SD	• 0,66	S1502-R	7047			SD	SD	SD					
U12082 Gris Lévrier	R4	SD	• 0,19	S5000-N	7037			SD	SD	SD					
U12083 Albâtre	S1	SD	• 0,73	S1000-N				SD	SD	SD					
U12090 Bora Gris	U6	SD	• 0,31	S4502-R	7036			SD	SD	SD					
U12091 Sharky Gris	V6	SD	• 0,25	S5502-R				SD	SD	SD					
U12092 Zonda Gris	V7	SD	• 0,17	S6502-R				SD	SD/SD	SD/SD				SD - 19	
U12109 Gris Montana	W4	SD	• 0,56	S2002-G50Y				SD	SD	SD					
U12115 Gris Platine	S3	SD	• 0,28	S4500-N		SD, XMSM, XPSM		SD/SD	SD/SD	XMSM, XPSM			SD - 19/19		
U12131 Gris Titane	U3	SD	• 0,66	S1502-Y50R				SD	SD	SD					
U12146 Shadow	R5	SD	• 0,19	S6000-N				SD	SD	SD					
U12168 Gris Cachemire	U4	SD	• 0,51	S2002-Y50R		SD, XMSM, XPSM		SD/SD	SD/SD	XMSM, XPSM			SD - 16/ 19/19/25		
U12188 Gris Clair	R2	SD	• 0,58	S2000-N	7035	SD, SM*, XMSM, XPSM		SD/SD	SD/SD	XMSM, XPSM	SD, SM	SD, SM	SD - 16/ 19/19/25 *SD - 18		
U12204 Manhattan	S2	SD	• 0,46	S3000-N				SD	SD	SD					
U12211 Lava	U7	SD	• 0,13	S7005-Y50R				SD	SD/SD	SD/SD			SD - 19/19		
U12215 Anthracite	S8	SD	• 0,11	S8000-N				SD	SD	SD					
U12231 Gris Ardoise	S7	SD	• 0,1	S7502-B				SD	SD	SD					
U12233 Noir Métaillé	T7	SD	• 0,08	S8000-N		SD, XMSM, XPSM		SD/SD	SD/SD	XMSM, XPSM			SD - 19/19		
U12248 Gris Signal	R3	SD	• 0,37	S4000-N				SD	SD	SD					
U12257 Fumée	R6	SD	• 0,16	S7000-N		SD, XMSM, XPSM		SD/SD	SD/SD	XMSM, XPSM			SD - 16/ 19/19/25		
U12290 Gris Anthracite	S4	SD	• 0,16	S6500-N		SD, XMSM, XMVO, XPSM		SD/SD	SD/SD	XMSM, XMVO, XPSM			SD - 19/19		
U12986 Gris	S6	SD	• 0,13	S7500-N		SD, XMSM, XPSM		SD	SD	XMSM, XPSM					

1 2150 x 915 / 950 / 1050 x 0,8 mm
2.350 x 950 / 1.300 x 0,8 mm
3.050 x 1.300 x 0,8 mm (irréalisable en SolidColor)

2 HPL : 2.800 x 2.070 x 0,8 mm
- sans overlay, application verticale uniquement

COLLECTION DESIGN 2025-2028

Programme stock usine / Programme stock distributeur France

Nom du décor	Coordonnées	Structure Collection Design	Collection Express	Indice de réflexion	Code NCS suivant	Aspect nacré	RAL	HPL Format Portes 2150 x 1.300 x 0,8 mm 1 autres formats sur stock * SolidColor	Duropol HPL 4100 x 1.300 x 0,8 mm	Duropol HPL 2.800 x 2.070 x 0,8 mm	Duropol XTreme (XMSM) Duropol XTreme Touch (XMRT/XMVO) Duropol XTreme plus (XPSM) 4100 x 1.300 x 0,8 mm	Duropol SolidColor (XMSM) Duropol SolidColor 4100 x 1.300 x 0,8 mm	Duropol SolidColor 2.800 x 2.070 x 0,8 mm	DecoBoard P2 2.800 x 2.100 mm * 2.655 x 2.100 mm	DecoBoard P2 3.200 x 2.100 mm * aussi en 4.100 x 2.100 mm
U15006 Joy	A2	SD		0,7	S1040-Y			SD	SD	SD					
U15007 Rose Clair	E1	SD	• 0,69	S1010-Y70R				SD	SD/SD	SD/SD				SD - 19/19	
U15008 Caramel	B4	SD	• 0,33	S3030-Y20R				SD	SD	SD					
U15009 Désert	A5	SD	• 0,6	S1030-Y10R				SD	SD/SD	SD/SD				SD - 19/19	
U15010 Dijon	A6	SD	• 0,36	S3020-Y10R				SD	SD/SD	SD/SD				SD - 19/19	
U15011 Torrone	A7	SD	• 0,15	S6020-Y10R				SD	SD	SD					
U15110 Iguana	L4	SD	• 0,36	S3050-G80Y				SD	SD	SD					
U15115 Jaune Genêt	A4	SD	• 0,46	S1070-Y10R			1032	SD	SD	SD					
U15133 Gris Silex	C5	SD	• 0,52	S2005-Y20R			7044	SD	SD	SD					
U15190 Cuvo	C6	SD	• 0,44	S3005-Y20R				SD	SD/SD	SD/SD				SD - 19/19	
U15193 Cuando	C7	SD	• 0,21	S6005-Y20R			7006	SD	SD	SD					
U15194 Jaune Zinc	A3	SD	• 0,65	S0560-Y			1018	SD	SD	SD					
U15246 Mangue	B2	SD	• 0,57	S1050-Y20R			1017	SD	SD	SD					
U15331 Gris Beige	T3	SD	• 0,7	S1505-G90Y			1013	SD	SD	SD					
U15559 Jaune Sixties	B5	SD	• 0,75	S1015-Y20R				SD	SD	SD					
U15579 Jaune d'Oeuf	B3	SD	• 0,52	S0570-Y20R			1003	SD	SD/SD	SD/SD				SD - 19	
U16000 Gris Argile	V5	SD	• 0,26	S5005-Y50R				SD	SD	SD					
U16001 Greige Sable	T5	SD	• 0,37	S3005-Y50R				SD, XMSM, XPSM	SD	SD	XMSM, XPSM				
U16002 Congo	U5	SD	• 0,32	S4005-Y50R				SD	SD/SD	SD/SD				SD - 16/ 19/19/25	
U16003 Beige Sable	T4	SD	• 0,55	S2005-Y50R				SD	SD/SD	SD/SD				SD - 19/19	
U16007 Vanille	A1	SD	• 0,75	S0907-Y10R			1015	SD	SD/SD	SD/SD				SD - 19	
U16009 Orange Dorée	C2	SD	• 0,5	S1060-Y30R			1034	SD	SD	SD					
U16010 Orange	C3	SD	• 0,35	S1070-Y40R			2011	SD	SD	SD					
U16012 Antilope	C4	SD	• 0,22	S3060-Y30R				SD	SD	SD					
U16037 Poudre	D5	SD	• 0,45	S3010-Y70R				SD	SD	SD					
U16051 Rouge Siena	D2	SD	• 0,2	S3050-Y70R			2001	SD	SD/SD	SD/SD				SD - 19	
U16058 Be rooted!	V8	SD	• 0,1	S7502-R			8019	SD, XMSM, XPSM	SD/SD	SD/SD	XMSM, XPSM			SD - 19	
U16065 Cygne	U1	SD	• 0,79	S0603-Y80R				SD, XMVO	SD	SD	XMVO			SD - 19	
U16066 Amy	E5	SD	• 0,6	S1510-Y70R				SD	SD	SD				SD - 19	
U16067 Inca	B6	SD	• 0,35	S3020-Y30R				SD	SD	SD					
U16068 Noisette	B7	SD	• 0,2	S4030-Y40R				SD, XMSM, XPSM	SD	SD	XMSM, XPSM				
U16166 Salsa	D3	SD	• 0,15	S4040-Y70R			8004	SD	SD/SD	SD/SD				SD - 19/19	
U16179 Cuba Libre	D6	SD	• 0,37	S3010-Y60R				SD	SD	SD					
U17005 Rouge Carmin	E2	SD	• 0,17	S2070-Y90R			3000	SD	SD/SD	SD/SD				SD - 19	
U17008 Rouge Rubis	E3	SD	• 0,11	S3560-R			3003	SD	SD/SD	SD/SD				SD - 19	
U17010 Brun Foncé	U8	SD	• 0,09	S8005-Y80R				SD	SD	SD					
U17012 Coco	D7	SD	• 0,14	S6010-Y90R				SD	SD	SD					
U17013 Mimosa	F1	SD	• 0,66	S0520-R20B				SD	SD	SD					
U17014 Hortensia	F2	SD	• 0,34	S1050-R20B				SD	SD	SD					
U17019 Cranberry	F3	SD	• 0,13	S4040-R20B				SD	SD	SD					
U17031 Bordeaux	E4	SD	• 0,1	S5040-Y90R			3011	SD	SD	SD					
U17035 Lotus	D1	SD	• 0,77	S0505-Y90R				SD	SD/SD	SD/SD				SD - 19	
U17040 Rose Doré	E6	SD	• 0,3	S3020-Y80R				SD	SD/SD	SD/SD				SD - 19/19	
U17054 Bourgon	E7	SD	• 0,08	S6030-R			3005	SD	SD	SD					
U17141 Orchidea	F4	SD	• 0,08	S7020-R20B			4007	SD	SD	SD					
U17271 Rouille	D4	SD	• 0,11	S5040-Y80R				SD	SD	SD					
U17500 Bleu Royal	F7	SD	• 0,08	S8005-R80B			5004	SD	SD/SD	SD/SD				SD - 19	
U17501 Rose	F5	SD	• 0,52	S2010-R30B				SD	SD	SD					
U17505 Prune	F6	SD	• 0,24	S5010-R30B				SD	SD	SD					
U17509 Mauve															

COLLECTION DESIGN 2025-2028

Programme stock usine / Programme stock distributeur France

Nom du décor	Coordonnées	Structure Collection Design	Collection Express	Indice de réflexion	Code NCS suivant	Aspect nacré	RAL	HPL Format Portes 2150 x 1300 x 0,8 mm 1 autres formats sur stock * SolidColor	Duropol HPL 4100 x 1300 x 0,8 mm	Duropol HPL 2.800 x 2.070 x 0,8 mm	Duropol XTreme (XMSM) Duropol XTreme Touch (XMRT/XMVO) Duropol XTreme plus (XPSM) 4100 x 1300 x 0,8 mm	Duropol SolidColor Xtreme (XMSM) Duropol SolidColor 4100 x 1300 x 0,8 mm	Duropol SolidColor 2.800 x 2.070 x 0,8 mm	DecoBoard P2 2.800 x 2.100 mm * 2.655 x 2.100 mm	DecoBoard P2 3.200 x 2.100 mm * aussi en 4100 x 2.100 mm
U18014	Stratus	H4	SD	• 0,18	S4040-B			SD	SD	SD					
U18028	Noir Bleuété	X8	SD	0,08	S7502-B			SD	SD	SD					
U18029	Horizon	G5	SD	• 0,51	S2010-R90B			SD	SD/SD	SD/SD			SD - 19		
U18031	Mouette	X1	SD	• 0,62	S2005-R90B			SD	SD/SD	SD/SD			SD - 19		
U18042	Ombre Bleue	X5	SD	0,21	S5010-R90B			SD, XMSM, XPSM	SD	SD	XMSM, XPSM				
U18043	Poséidon	X7	SD	• 0,16	S7010-R90B	5008		SD, XMSM, XPSM	SD/SD	SD/SD	XMSM, XPSM		SD - 19/19		
U18044	Smoke	X6	SD	• 0,22	S5502-B	7037		SD	SD/SD	SD/SD			SD - 19/19		
U18059	Bleu Gentiane	G4	SD	• 0,1	S5040-R80B	5010		SD	SD/SD	SD/SD			SD - 19		
U18067	Bleu Pastel	H1	SD	• 0,71	S0515-B			SD	SD	SD					
U18068	Bleu Ciel	G3	SD	0,2	S3050-R90B			SD	SD	SD					
U18074	Atlantique	H6	SD	• 0,21	S5020-B10G			SD, XMSM, XPSM	SD/SD	SD/SD	XMSM, XPSM		SD - 19		
U18079	Pacific	H5	SD	0,38	S3020-B10G			SD	SD	SD					
U18500	Patras	I2	SD	0,47	S1040-B30G			SD	SD	SD					
U18501	Fjord	I7	SD	• 0,13	S7010-B30G			SD, XMSM, XPSM	SD/SD	SD/SD	XMSM, XPSM		SD - 19/19		
U18502	Bristol	I6	SD	• 0,24	S4020-B30G			SD	SD/SD	SD/SD			SD - 19		
U18503	Trinity	I1	SD	• 0,59	S1020-B30G			SD	SD	SD					
U18505	Lagune	I5	SD	• 0,54	S2010-B50G			SD	SD/SD	SD/SD			SD - 19		
U18576	Océan	I4	SD	0,13	S5030-B30G			SD	SD	SD					
U19003	Cadiz	J1	SD	• 0,76	S0520-B90G			SD	SD	SD					
U19004	Saragosso	J2	SD	• 0,38	S2040-B90G			SD	SD	SD					
U19005	Jade	J3	SD	0,2	S4040-B90G	6016		SD	SD	SD					
U19006	Menthe	J5	SD	0,53	S2010-B90G			SD	SD	SD					
U19007	Agave	J6	SD	0,28	S4020-B90G			SD	SD	SD					
U19008	Labrador	J7	SD	• 0,12	S7010-B90G			SD, XMSM, XPSM	SD/SD	SD/SD	XMSM, XPSM		SD - 19/19		
U19011	Vert Foncé	W8	SD	0,07	S8502-G			SD	SD	SD					
U19014	Sauge	K6	SD	• 0,54	S2010-G30Y			SD	SD/SD	SD/SD			SD - 19/19		
U19015	Menthe Verte	K5	SD	• 0,68	S1010-G30Y			SD	SD	SD					
U19024	Vert Roseau	W6	SD	• 0,27	S5005-G20Y			SD, XMSM, XPSM	SD/SD	SD/SD	XMSM, XPSM		SD - 19/19		
U19027	Herbe	W7	SD	• 0,16	S6502-G	7010		SD, XMSM, XPSM	SD	SD	XMSM, XPSM		SD - 19		
U19028	Vert d'eau	J4	SD	0,12	S7020-B70G	6005		SD	SD	SD					
U19500	Carambola	L3	SD	0,46	S2040-G60Y			SD	SD	SD					
U19501	Granny Smith	K3	SD	0,35	S2050-G40Y			SD	SD	SD					
U19502	Limette	K4	SD	0,17	S4040-G40Y			SD	SD	SD					
U19503	Avocat	L5	SD	• 0,38	S3020-G60Y			SD	SD/SD	SD/SD			SD - 19		
U19504	Zucchini	K7	SD	• 0,12	S7010-G50Y			SD	SD/SD	SD/SD			SD - 19		
U19505	Citron	L1	SD	0,74	S0540-G70Y			SD	SD	SD					
U19506	Lilie	K1	SD	• 0,73	S0530-G50Y			SD	SD	SD					
U19508	Chartreuse	K2	SD	• 0,51	S1050-G40Y			SD	SD	SD					
U19509	Olive	L2	SD	0,54	S1070-G70Y			SD	SD	SD					
U19515	Taiga	L6	SD	• 0,62	S5020-G50Y			SD	SD/SD	SD/SD			SD - 19		
U19522	Pin	L7	SD	0,2	S6005-G80Y			SD	SD	SD					
R20006	Chêne Sonoma	AJ2	RT/RU	• 0,38				RT	RT/RT	RU/RU			RU - 19/19		
R20020	Chêne Piemont Moka	AM3	RR/RO	0,07		•		RR	RR	RO					
R20021	Chêne de Lindberg	AA2	NW	• 0,45				NW	NW/NW	NW/NW			NW - 16/ 19/19/25		
R20027	Chêne Lancelot Clair	AJ3	RT/RU	• 0,32				RT	RT/RT	RU/RU			RU - 16/ 19/19/25		
R20031	Chêne Sonoma Truffé	AK4	RT/RU	• 0,23				RT	RT/RT	RU/RU			RU - 19/19		
R20033	Chêne Foncé	AM5	NW	• 0,07				NW	NW/NW	NW/NW			NW - 19		
R20038	Chêne Chalet Nature	AB5	NW	• 0,29				NW	NW/NW	NW/NW			NW - 19/19		
R20039	Chêne Sonoma Gris	AK1	RT/RU	• 0,32				RT	RT	RU					
R20064	Chêne de Montagne Gris	AK3	NW	0,34				NW	NW	NW					
R20065	Chêne de Montagne Foncé	AM4	NW	• 0,1				NW	NW	NW					
R20074	Chêne Bordeaux Clair	AA6	RT/RU	• 0,44				RT	RT/RT	RU/RU			RU - 19/19		
R20095	Chêne Milano	AA3	NW	• 0,4				NW	NW/NW	NW/NW			NW - 19/19/25		
R20100	Chêne Style Cannelle	AC5	NW	• 0,34				NW	NW/NW	NW/NW			NW - 19		
R20119	Chêne Américain	AA4	NW	• 0,35				NW	NW/NW	NW/NW			NW - 19		
R20128	Chêne Sonoma Clair	AJ1	RT/RU	• 0,47				RT	RT/RT	RU/RU			RU - 19/19		

1 2150 x 915 / 950 / 1050 x 0,8 mm
2.350 x 950 / 1.300 x 0,8 mm
3.050 x 1.300 x 0,8 mm (irréalisable en SolidColor)
2 HPL : 2.800 x 2.070 x 0,8 mm
- sans overlay, application verticale uniquement

COLLECTION DESIGN 2025-2028

Programme stock usine / Programme stock distributeur France

Nom du décor	Coordonnées	Structure Collection Design	Collection Express	Indice de réflexion	Code NCS suivant	Aspect nacré	RAL	HPL Format Portes 2150 x 1300 x 0,8 mm 1 autres formats sur stock * SolidColor	Duropol HPL 4100 x 1300 x 0,8 mm	Duropol HPL 2.800 x 2.070 x 0,8 mm	Duropol XTreme (XMSM) Duropol XTreme Touch (XMRT/XMVO) Duropol XTreme plus (XPSM) 4100 x 1300 x 0,8 mm	Duropol SolidColor Xtreme (XMSM) Duropol SolidColor 4100 x 1300 x 0,8 mm	Duropol SolidColor 2.800 x 2.070 x 0,8 mm	DecoBoard P2 2.800 x 2.100 mm * 2.655 x 2.100 mm	DecoBoard P2 3.200 x 2.100 mm * aussi en 4100 x 2.100 mm
R20234	Chêne Springfield Foncé	AL2	NW	• 0,12				NW	NW/NW	NW/NW				NW - 19	
R20256	Chêne Lorenzo	AB3	NW	• 0,37				NW	NW/NW	NW/NW				NW - 19/19	
R20286	Chêne Italien	AJ4	NW	• 0,3				NW	NW/NW	NW/NW				NW - 19/19	
R20315	Chêne Artisan	AA5	NW	• 0,28				NW	NW/NW	NW/NW				NW - 19/19	
R20351	Flamed Wood	AJ6	NW	• 0,09				NW	NW/NW	NW/NW				NW - 19	
R20380	Chêne Moirée	AI4	NW	• 0,15				NW	NW/NW	NW/NW				NW - 19/19	
R20382	Chêne Bijoux	AC6	NW	• 0,13		•		NW	NW	NW				NW - 19	
R20383	Chêne Pur	AB2	NW	• 0,38				NW	NW/NW	NW/NW				NW - 19/19	
R20391	Chêne Bijoux Muscat	AB6	NW	• 0,2		•		NW	NW/NW	NW/NW				NW - 19/19	
R20404	Aberdeen Foncé	AL5	NW	0,13				NW	NW	NW					
R20409	Chêne Artisan Gris	AK2	RR/RO	0,34				RR	RR	RO					
R20410	Chêne Maryland	AG1	RR/RO	• 0,55				RR	RR/RR	RO/RO				RO - 19/19	
R20453	Chêne Shelby	AB1	RR/RO	• 0,51				RR	RR/RR	RO/RO				RO - 19	
R20454	Chêne Artisan Anthracite	AI5	RR/RO	• 0,95				RR	RR	RO				RO - 19	
R20455	Chêne Balvenie Sable	AB4	RR/RO	• 0,34				RR	RR/RR	RO/RO				RO - 19	
R20456	Chêne Balvenie Tabac	AM1	RR/RO	• 0,21				RR	RR/RR	RO/RO				RO - 19	
R20457	Connery Nature	AG3	NW	0,45				NW	NW	NW					
R20458	Connery Truffe	AG4	NW	0,21				NW	NW	NW					
R20462	Connery Fjord	AG5	NW	0,17				NW	NW	NW					
R20463	Connery Zucchini	AG6	NW	0,18				NW	NW	NW					
R20485	Lucca Naturel	AC4	RR/RO	0,32				RR	RR	RO					
R24006	Hêtre Vieilli	AD3	VV	• 0,41				VV	VV	VV				VV - 19	
R24029	Hêtre Fjord Clair	AE5	FL	• 0,51				FL	FL/FL	FL/FL				FL - 19	
R24034	Hêtre Étuvé	AD4	VV	• 0,3				VV	VV	VV				VV - 19	
R24035	Hêtre Fleuri	AD2	VV	0,44				VV	VV	VV					
R24101	Hêtre Kajus	AC1	FL	0,39				FL	FL	FL					
R27001	Érable Royal	AF6	VV	• 0,56				VV	VV	VV				VV - 19	
R27021	Érable Clair	AF5	VV	0,65				VV	VV	VV					
R27024	Érable des Montagnes	AD1	VV	• 0,52				VV	VV	VV				VV - 19	
R27043	Érable Kiruna	AF2	FL	• 0,54				FL	FL/FL	FL/FL				FL - 19/19	
R27044	Érable Plane	AF3	FL	• 0,61				FL	FL	FL					
R27065	Érable d'Arlington	AF4	FL	• 0,41				FL	FL	FL					
R30001	Noyer Standard	AH4	VV	0,48				VV	VV	VV					
R30011	Madison Walnut	AN1	NW	• 0,16				NW	NW/NW	NW/NW				NW - 19/19	
R30013	Noyer Altamira Foncé	AN2	NW	• 0,12				NW	NW/NW	NW/NW				NW - 19	
R30021	Noyer Milano	AN5	FL	• 0,16				FL	FL	FL					
R30135	Noyer Okapi	AN4	NW	• 0,13				NW	NW/NW	NW/NW				NW - 19/19	
R30157	Caletta	AL4	NW	• 0,11				NW, XMRT	NW	NW	XMRT			NW - 19	
R30158	Noyer Giovannelli	AN6	FL	0,13		•		FL	FL	FL?					
R30159	Preston	AN3	NW	• 0,15				NW	NW/NW	NW/NW				NW - 19	
R34024	Frêne Portland Foncé	AM6	FL	• 0,11				FL	FL	FL					
R34032	Frêne Portland Noir	AI6	FL	• 0,09				FL, XMRT	FL/FL	FL/FL	XMRT			FL - 19	
R34033	Frêne Montagnard	AC2	NW	• 0,35				NW	NW/NW	NW/NW				NW - 19/19	
R37016	Orme Salisbury Nature	AC3	RR/RO	• 0,31				RR	RR/RR	RO/RO				RO - 19/19	
R37017	Orme Salisbury Gris	AJ5	RR/RO	• 0,19				RR, XMRT	RR/RR	RO/RO	XMRT			RO - 19/19	
R37030	Levisa	AH2	FL	0,19		•		FL	FL	FL?					
R38000	Châtaignier	AM2	NW	• 0,13				NW	NW/NW	NW/NW				NW - 19	
R38002	Acacia	AA1	RT/RU	• 0,56				RT	RT/RT	RU/RU				RU - 19/19	
R38017	Acacia Blanc Brossé	AF1	NW	0,63				NW	NW	NW					
R42006	Cerisier Havanna														

Nom du décor	Coordonnées	Structure Collection Design	Collection Express	Indice de réflexion	Code NCS suivant	Aspect nacré	RAL	HPL Format Portes 2150 x 1300 x 0,8 mm 1 autres formats sur stock * SolidColor	Duropal HPL 4100 x 1300 x 0,8 mm	Duropal HPL 2.800 x 2.070 x 0,8 mm	Duropal XTreme (XMVM) Duropal XTreme Touch (XMRT/XMVO) Duropal XTreme plus (XPSM) 4100 x 1300 x 0,8 mm	Duropal SolidColor XTreme (XMVM) Duropal SolidColor 4100 x 1300 x 0,8 mm	Duropal SolidColor 2.800 x 2.070 x 0,8 mm	DecoBoard P2 2.800 x 2100 mm * 2.655 x 2100 mm	DecoBoard P2 3.200 x 2100 mm * aussi en 4100 x 2100 mm
R50004 Sangha Wengé Nature	AL6	RT/RU	•	0,11				RT	RT/RT	RU/RU			RU - 19		
R50030 Olivier Espagne Clair	AD5	FL		0,4				FL	FL	FL					
R50094 Teck Nordique	AG2	NW		0,58				NW	NW	NW					
R50095 Teck Laos	AL1	NW	•	0,21				NW	NW/NW	NW/NW			NW - 19		
R55001 Pin Navarra	AE2	DU		0,74				DU	DU	DU					
R55004 Pin Ponderosa	AK6	DU		0,27				DU	DU	DU					
R55006 Pin Fano Blanc	AE6	DU	•	0,56				DU	DU	DU					
R55011 Anderson Pine White	AE1	DU	•	0,76				DU	DU/DU	DU/DU			DU - 19/19		
R55064 Pin Maritime	AE4	FL	•	0,51				FL	FL/FL	FL/FL			FL - 19/19		
R55072 Willow Blanc	AE3	FL	•	0,64				FL	FL	FL					
R55087 Pin Valetta	AL3	DU		0,11				DU	DU	DU					
R55089 Pin d'Oregon	AK5	DU		0,43				DU	DU	DU					
F70002 Cava Beige		SD		0,47	S3005-Y20R	•				SD					
F70008 Toffee Métallique		SD		0,14	S7010-Y30R	•				SD					
F70014 Anthracite Métallique		SD		0,14	S6502-B	•				SD					
F70015 Gris Métallique		SD	•	0,48	S3000-N	•				SD			SD - 19		
F76001 Loftec	AR6	CA/CE	•	0,21				CA	CA/CA	CE/CE			CE - 19/19		
F76023 Aluminium		VV		0,39		•			VV	VV²					
F76044 Bellato Gris	AR1	CA/CE	•	0,46				CA	CA/CA	CE/CE			CE - 19		
F76110 Kito Bronze	AQ3	SD	•	0,25		•		SD	SD/SD	SD²/SD²			SD - 19		
F76111 Kito Acier	AQ6	SD	•	0,11		•		SD	SD	SD²					
F76112 Inox Gris	AP2	SE/SH	•	0,42		•		SE	SE						
F76113 Metex Argent	AQ5	SD		0,25		•		SD	SD	SD²					
F76141 Alux Noir	AO6	SE/SH	•	0,08		•		SE	SE						
F76142 Terracotta	AR5	CA/CE		0,17				CA, XMVO	CA	CE	XMVO				
F76146 Terrazzo Bronze	AQ4	CA/CE		0,1		•		CA, XMVO	CA	CE²	XMVO				
F76158 Alux Doré	AP3	SE/SH		0,39		•		SE	SE						
F76159 Alux Caviar	AP4	SE/SH	•	0,21		•		SE	SE						
F76160 Alux Champagne	AO3	SE/SH	•	0,35		•		SE	SE						
F76171 Alux Violet	AO4	SE/SH	•	0,25		•		SE	SE						
F76172 Alux Rosé	AO2	SE/SH		0,42		•		SE	SE						
F76183 Alux Bleu Foncé	AP5	SE/SH		0,15		•		SE	SE						
F76184 Maille Argentée	AP1	SD		0,18		•		SD	SD	SD²					
F76185 Maille Bronze	AQ2	SD		0,18		•		SD	SD	SD²					
F76186 Alux Vert Foncé	AO5	SE/SH		0,17		•		SE	SE						
F79028 Piquée Bronze	AQ1	SD		0,18		•		SD	SD	SD²					
F79030 Diva	AO1	SD		0,63		•		SD	SD	SD²					
F79031 Jungle Blue	AR3	SD		0,73		•		SD	SD	SD					
F79934 Ferro Noir	AP6	CA/CE	•	0,07				CA, XMVO	CA/CA	CE/CE	XMVO		CE - 19		
S60036 Béton Classique	AR4	CA/CE	•	0,42				CA	CA	CE					
S62025 Carniglia	AX3			0,25				XMVO			XMVO				
S63009 Marbre de Carrare Blanc		SM		0,64				SM	SM	SM					
S63044 Caviar Noir		SM		0,09				SM	SM	SM					
S63045 India Blanc		SM		0,76				SM	SM	SM					
S63059 Marbre Larsos		CA/CE		0,55				CA	CA	CE					
S63063 Botticino		CA/CE		0,46				CA	CA	CE					
S63066 Caviar Argent		SM		0,1		•		SM	SM	SM					
S63067 Caviar Or		SM		0,11		•		SM	SM	SM					
S63068 Caviar Vert		SM		0,12				SM	SM	SM					
S63070 Marbre Lugano		CA/CE		0,34				CA	CA	CE					
S63077 Shiyao		CA/CE		0,35				CA	CA	CE					
S64012 Tibet	AW5			0,43				XMVO			XMVO				
S68036 Cento	AR2	CA/CE		0,47				CA	CA	CE					
S68055 Dumont		SD		0,44				SD	SD	SD					
S68056 Jupiter Sable	AW6	CA/CE		0,5		•		CA, XMVO	CA	CE	XMVO				
S68057 Jupiter Lune	AW7	CA/CE		0,31		•		CA, XMVO	CA	CE	XMVO				
M80000 Alu 1, Couleur Acier		HG	•	0,76	S3010-G				SM/SM	HG/HG			HG - 19		
M80001 Alu 2, Couleur Nickel		HG		0,53	S4005-G50Y				SM	HG					

¹ 2150 x 915 / 950 / 1050 x 0,8 mm
2.350 x 950 / 1.300 x 0,8 mm
3.050 x 1.300 x 0,8 mm (irréalisable en SolidColor)

² HPL : 2.800 x 2.070 x 0,8 mm
– sans overlay, application verticale uniquement

QUALITÉ

LA RIGUEUR COMME PRINCIPE : FABRIQUÉ EN ALLEMAGNE

Pfleiderer relève le défi de produire des matériaux dérivés du bois de la plus haute qualité, tout en conservant une réelle rigueur entrepreneuriale et une culture d'entreprise vertueuse. Nous nous appuyons sur un système de gestion intégré en matière de qualité, d'environnement, d'énergie et de sécurité, ainsi que sur une certification impartiale couvrant l'ensemble de notre chaîne de valeur. Nous mettons un point d'honneur à garantir une réelle transparence pour nos clients et partenaires, à l'aide de systèmes de gestion environnementale certifiés selon les normes ISO EN 14001 et ISO 50001, ainsi que des certifications FSC® (licence FSC® C011773) et PEFC (licence PEFC/04-32-0828). Nous sommes également membres de l'association allemande pour la qualité des matériaux dérivés du bois.

UNE RÉFÉRENCE DE CHOIX : UNE MARQUE DE TRADITION

Pfleiderer se distingue par ses matériaux dérivés du bois de haute qualité. Ils allient un fort potentiel décoratif pour l'aménagement intérieur et extérieur à des solutions éprouvées pour la construction en bois. Forts de plus de 125 ans d'investissement dans le bois, un matériau renouvelable, et d'une philosophie d'entreprise résolument axée sur la durabilité, nous sommes le choix privilégié pour tous ceux qui, dans l'artisanat, la distribution, l'architecture ou la planification, recherchent des solutions fiables et innovantes pour concrétiser leurs idées. Nous réaffirmons notre engagement envers la qualité et la satisfaction de nos clients, et sommes une marque de référence du 21e siècle.





Commandez des échantillons
en ligne à tout moment
samples.pfleiderer.com

© Copyright 2025 Pfeiderer Deutschland GmbH.

Ces informations ont été élaborées avec le plus grand soin. Nous déclinons cependant toute responsabilité concernant l'exactitude, l'exhaustivité et l'actualité de ces dernières. Les différences de teintes éventuelles sont possibles et dues aux techniques d'impression.

En raison de l'évolution et du développement continu des produits, des éventuelles modifications des normes, lois et règlements, nos fiches techniques et documentations produits ne représentent pas une garantie juridique des propriétés spécifiées. En particulier, aucune aptitude à un usage spécifique ne peut être déduite de ces informations. Il incombe donc à chaque utilisateur de vérifier l'usinage et l'adéquation de chaque produit décrit dans le présent document à l'usage prévu et de tenir compte du cadre juridique et de l'état actuel de la technique. En outre, nous faisons expressément référence à la validité de nos conditions générales.

Vous trouverez nos conditions générales de ventes sous : www.pfleiderer.com

L'obligation qualitative Pfeiderer

Les fabrications Pfeiderer sont synonymes de qualité sans compromis. Nos matières premières sont scrupuleusement sélectionnées et respectueuses de l'environnement et nos processus de production sont de toute dernière génération. Pour plus d'informations, consultez quality.pfleiderer.com.

Pfleiderer France SAS · 10 Esplanade Roland Garros · 51100 Reims · France
Tél. : +33 (0) 3 26 35 20 80 · infofrance@pfleiderer.com · www.pfleiderer.com

Showroom Pfeiderer France SAS (sur rendez-vous uniquement) · 55 rue des petites écuries · 75010 Paris · France
Tél. : +33 (0) 1 87 44 65 18 · infofrance@pfleiderer.com

Pfleiderer Deutschland GmbH · Ingolstädter Straße 51 · 92318 Neumarkt · Allemagne
Tel. : +49 (0) 91 81 / 28 480 · Fax : +49 (0) 91 81 / 28 482 · info@pfleiderer.com · www.pfleiderer.com