

# HPL FÜR TÜREN

DUROPAL HPL  
LAGERPROGRAMM  
2025-2028



MADE IN GERMANY

**MAKE  
YOUR  
VISIONS  
WORK.**  
NATURALLY  
SUSTAINABLE

# NACHHALTIGE HOLZWERKSTOFFE FÜR NEUBAU UND BESTAND

Mit Pfleiderer finden Sie immer eine stilsichere, funktionelle Lösung. Nutzen Sie unser breites Produktportfolio, um Ihre Ideen perfekt umzusetzen. Vom Möbel- und Innenausbau bis zum konstruktiven Holzbau!

**MAKE YOUR VISIONS WORK.**  
NATURALLY SUSTAINABLE

## HPL FÜR TÜREN VERFÜGBARKEIT IN EXTRABREITER FORMATAUSWAHL

Wer Türen herstellt weiß, dass es auf Werkstoffformate ankommt. Das Pfleiderer Lagerprogramm HPL für Türen trägt den Anforderungen unserer Partner in diesem Punkt Rechnung: Unsere Türendekore sind in den gängigen Türformaten schnell und zuverlässig verfügbar.

### DUROPAL HPL

Hochdruckschichtstoff in einer Vielzahl an ausgewählten Dekor-Struktur-Kombinationen im DST-System, passend zu den DecoBoard-Produkten. Die komplette Design-Kollektion ist als Lagerware verfügbar. Dank unterschiedlicher Formate von Standardbreite bis Überbreite z. B. auch extrem verschnittgünstig für Türen einsetzbar.

### DUROPAL SOLIDCOLOR

Mit dem durchgefärbten SolidColor Schichtstoff lässt sich modernes, monochromes Design ganz ohne sichtbare Stoßkanten realisieren. Auch in der Produktvariante SolidColor XTreme mit Anti-Fingerprint-Effekt erhältlich!

### XTREME PRODUCTS

Supermatte XTreme Produkte mit Anti-Fingerprint-Effekt ab Lager verfügbar: Duropal XTreme Duropal XTreme Touch Duropal SolidColor XTreme Duropal XTreme plus



Einfach QR-Code am Dekor scannen und Details abrufen.

Alle Dekore der Design-Kollektion im DST-System in Direktbeschichtung, HPL sowie großteils als HPL im Türenformat verfügbar.



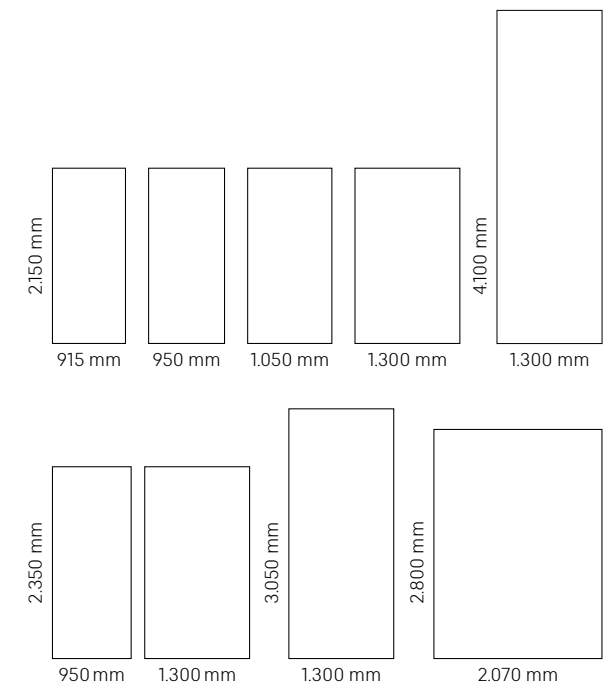
**100%** Recyclingholz-Anteil  
biogener Leim OrganicGlue  
Wohngesundheit

Nahezu alle Varianten der DST Express-Kollektion auch als OrganicBoard Pure P2 sowie alle Varianten der Design-Kollektion als Duropal Verbundelement Organic Pure P2 im Schnell-Lieferprogramm erhältlich.

## TÜRENFORMATE

Alle Türen-Dekore in folgenden Formaten erhältlich:

Länge	Breite	Dicke
2.150	915 / 950 / 1.050 / 1.300	0,8
2.350	950 / 1.300	0,8
2.800	2.070	0,8
3.050	1.300	0,8
4.100	1.300	0,8



Details siehe Tabelle auf der Rückseite.

- Individuelle HPL-Längen zwischen 2.050 und 5.300 mm und weitere HPL-Dicken (auch 2,0 mm) auf Anfrage möglich.
- Passende Dekorplatten und HPL-Verbundelemente sind im DST-System, dem Pfleiderer Dekor- und Strukturverbund, erhältlich.
- Ausgewählte Dekore als Duropal XTreme, Duropal XTreme Touch, Duropal XTreme plus, Duropal SolidColor XTreme und PrimeBoard XTreme erhältlich.

### EXTRASCHUTZ MIT microPLUS®:

- Alle Dekore sind auf Anfrage auch mit der antimikrobiellen und antiviralen Oberfläche im Produkt Duropal microPLUS® lieferbar
- Antimikrobielle Wirkung bereits in 7 Stunden
- Antivirale Wirkung in 24 Stunden\*

\* gegen behüllte Viren, gemäß ISO 21702:2019

Mit dem Blauen Engel ausgezeichnet sind neben Duropal HPL auch Duropal XTreme, Duropal XTreme Touch sowie Duropal XTreme plus.



[www.blauer-engel.de/uz76](http://www.blauer-engel.de/uz76)

# XTREME PRODUCTS

SUPERMATTE PRODUKTE MIT ANTI-FINGERPRINT-EFFEKT

1

## VERTIKALE FLÄCHEN

Wandverkleidungen, Fronten

**PrimeBoard XTreme**

**Duopal XTreme**

**Duopal XTreme Touch**

2

## HORIZONTALE FLÄCHEN

Ablagefächer, Regale

**Duopal XTreme**

**Duopal XTreme Touch**

**Duopal SolidColor XTreme**

## HORIZONTALE FLÄCHEN, STARK BEANSPRUCHT

Theken, Tresen, Arbeitsflächen

**Duopal XTreme plus**

**Duopal Compact XTreme plus**

3

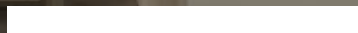
### Anwendung / Beanspruchung

vertikal

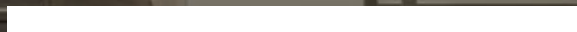
horizontal

horizontal,  
stark beansprucht

**PrimeBoard XTreme Matt (XT)**



**Duopal XTreme (XMSM)**



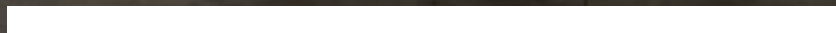
**Duopal XTreme Touch (XMRT / XMVO)**



**Duopal SolidColor XTreme (XMSM)**



**Duopal XTreme plus (XPSM)**



**Duopal Compact XTreme plus (XPSM)**



# NACH- HALTIGKEIT



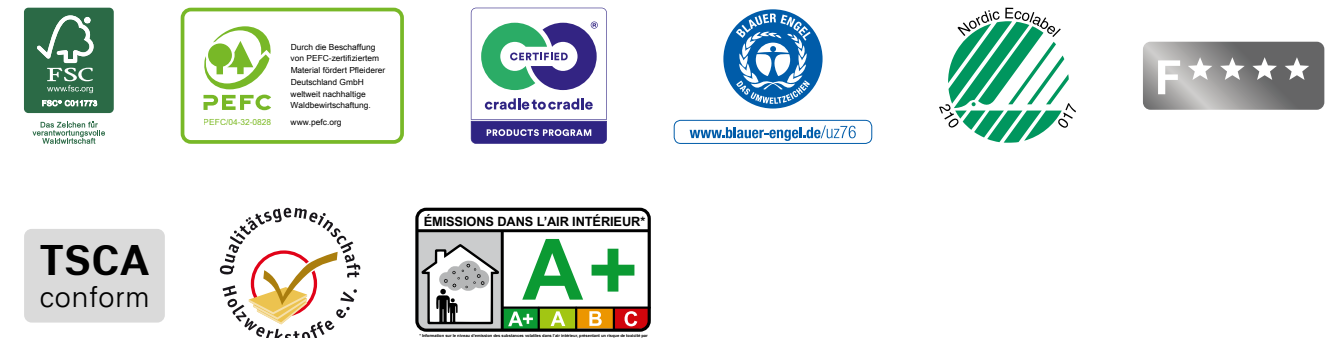
## WIR BEKENNEN UNS ZUM UNITED NATIONS GLOBAL COMPACT

Wir bei Pfeleiderer wollen dem umweltbewussten „grünen“ Werkstoff Holz in vollem Umfang gerecht werden. Daher bieten wir schon seit vielen Jahren ein umfangreiches Sortiment an emissionsarmen und umweltgerechten Produkten. Nachhaltigkeit – ökologisch, sozial und ökonomisch – sowie ein schonender Umgang mit natürlichen Ressourcen sind unverrückbare Pfeiler unserer Firmenphilosophie. Konsequente Kreislaufwirtschaft und Holzrecycling auf technologisch höchstem Niveau sowie unabhängige Bewertung unserer Beschaffungs-, Fertigungs- und Logistik-Prozesse gewährleisten, dass wir qualitative und ökologische Anforderungen optimal in Einklang bringen – und Sie unsere Produkte guten Gewissens nutzen und Ihren Kunden weiterempfehlen können.

### UNTERNEHMENSEBENE



### PRODUKTEBENE



### GEBÄUDEZERTIFIKATE



Lernen Sie unsere Nachhaltigkeitsstrategie näher kennen:  
[pfeleiderer.com/nachhaltigkeit](https://pfeleiderer.com/nachhaltigkeit)

# HPL FÜR TÜREN



**HPL** Duopal HPL

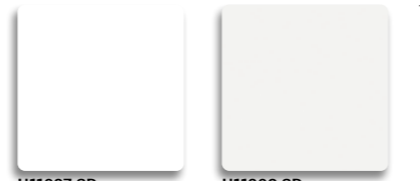
Dekorativer Hochdruckschichtstoff in Postforming-Qualität.

## OVER THE RAINBOW CHROMATISCHE UNITÖNE

						1
						2
						3
						4
						5
						6
						7
A	B	C	D	E	F	

						1
						2
						3
						4
						5
						6
						7
G	H	I	J	K	L	

**STORMY WEATHER**  
NEUTRALE UNITÖNE



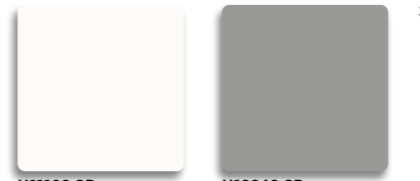
**U11027 SD**  
Icy White

**U11209 SD**  
Edelweiß



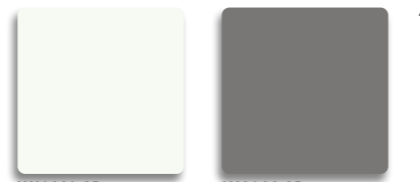
**W10100 SD**  
Interior white

**U12188 SD**  
Lichtgrau



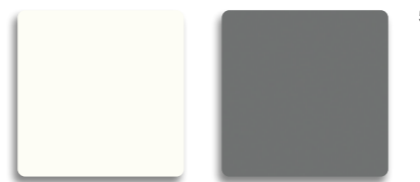
**U11102 SD**  
Kreide

**U12248 SD**  
Signalgrau



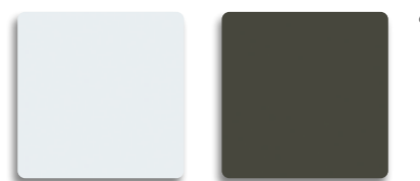
**W10140 SD**  
Frontweiß

**U12082 SD**  
Greyhound



**W10410 SD**  
Weiß deckend

**U12146 SD**  
Shadow



**U12043 SD**  
Gletscherblau

**U12257 SD**  
Graphitgrau

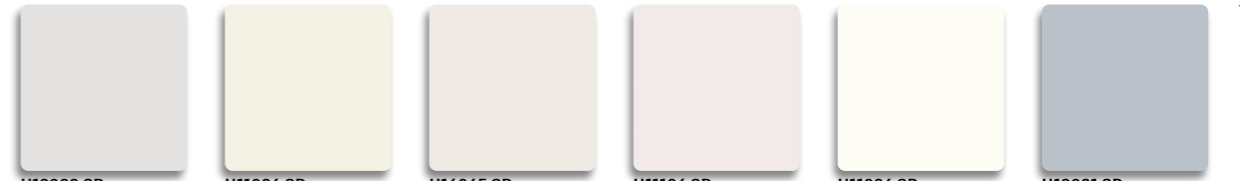


**W10227 SD**  
Seidenweiß

**U12007 SD**  
Graphitschwarz



**U12011 SD**  
Vulkanit



**U12083 SD**  
Alabaster

**U11036 SD**  
Alpinweiß

**U16065 SD**  
Swan

**U11106 SD**  
Powderwhite

**U11026 SD**  
Kristallweiß

**U18031 SD**  
Möwe



**U12204 SD**  
Manhattan

**U11523 SD**  
Elfenbein

**U11552 SD**  
Moongrey

**U17509 SD**  
Malve

**U11525 SD**  
Office White

**U12009 SD**  
Silbergrau



**U12215 SD**  
Platingrau

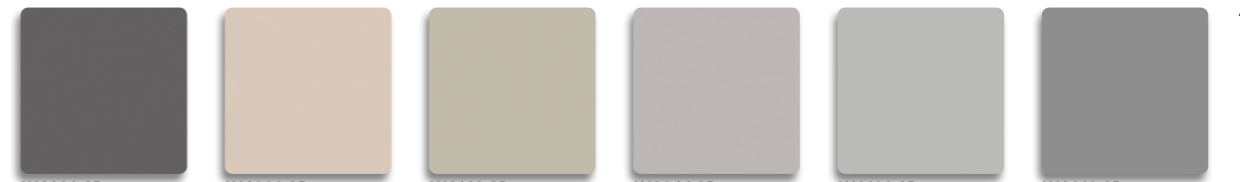
**U15331 SD**  
Beigegrü

**U12131 SD**  
Titangrau

**U12081 SD**  
Whisper

**U11500 SD**  
Weißgrau

**U12080 SD**  
Thunder



**U12290 SD**  
Anthrazitgrau

**U16003 SD**  
Sandbeige

**U12168 SD**  
Kaschmirgrau

**U12044 SD**  
Delphingrau

**U12109 SD**  
Montanagrau

**U12100 SD**  
Platinum grau



**U12018 SD**  
Basaltgrau

**U16001 SD**  
Sandgreige

**U16002 SD**  
Congo

**U16000 SD**  
Trüffelgrau

**U12074 SD**  
Mud

**U18042 SD**  
Blue Shadow



**U12986 SD**  
Grau

**U12090 SD**  
Bora grau

**U12091 SD**  
Sharky grau

**U19024 SD**  
Schilfgrün

**U18044 SD**  
Smoke



**U12231 SD**  
Schiefergrau

**U12233 SD**  
Metallschwarz

**U12211 SD**  
Lava

**U12092 SD**  
Zonda grau

**U19027 SD**  
Herb

**U18043 SD**  
Poseidon



**U12215 SD**  
Anthrazit

**U12000 SD**  
Vulkanschwarz

**U17010 SD**  
Terrabraun

**U16058 SD**  
Be Rooted!

**U19011 SD**  
Schwarzgrün

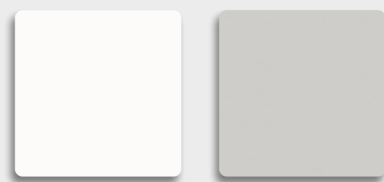
**U18028 SD**  
Schwarzblau

**DUROPAL SOLIDCOLOR**

Mit dem durchgefärbten SolidColor Schichtstoff lässt sich modernes, monochromes Design



ganz ohne sichtbare Stoßkanten realisieren. Auch in der Produktvariante SolidColor XTreme mit Anti-Fingerprint-Effekt erhältlich!



**U11102 SM**  
Kreide

**U12188 SM**  
Lichtgrau

**SUMMERTIME**  
NATÜRLICHE HÖLZER



**R38002 RT/RU** Akazie  
**R20453 RR/RO** Shelby Oak  
**R24101 FL** Kajus Buche  
**R27024 VV** Bergahorn



**R20021 NW** Lindberg Eiche  
**R20383 NW** Pure Oak  
**R34033 NW** Berg Esche  
**R24035 VV** Buche Blume



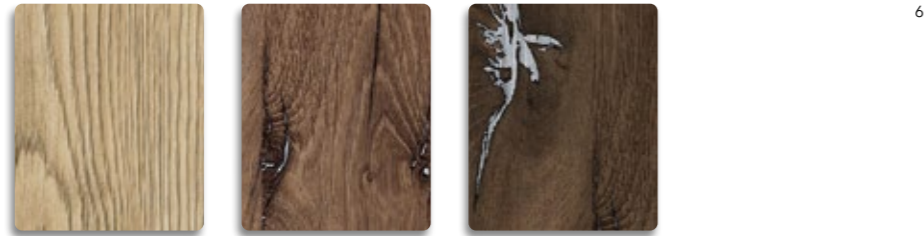
**R20095 NW** Eiche Milano  
**R20256 NW** Eiche Lorenzo  
**R37016 RR/RO** Rüster Salisbury natur  
**R24006 VV** Altmühlbuche



**R20119 NW** American Oak  
**R20455 RR/RO** Balvenie Oak sand  
**R20485 RR/RO** Lucca Natur  
**R24034 VV** Buche gedämpft



**R20315 NW** Artisan Oak  
**R20038 NW** Chalet Oak natur  
**R20100 NW** Eiche Style zimt  
**R50030 FL** Olive Espagna hell



**R20074 RT/RU** Eiche Bordeaux hell  
**R20391 NW** Eiche Bijoux muskat  
**R20382 NW** Eiche Bijoux

AA AB AC AD

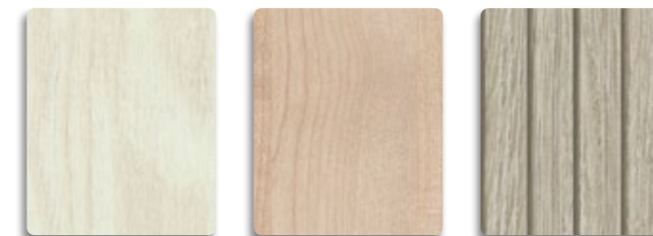
**BEYOND THE SEA**  
NORDISCHE HÖLZER



**R55011 DU** Anderson Pine weiß  
**R38017 NW** Akazie weiß gebürstet  
**R20410 RR/RO** Maryland Oak



**R55001 DU** Pinie Navarra  
**R27043 FL** Ahorn Kiruna  
**R50094 NW** Nordic Teak



**R55072 FL** Willow weiß  
**R27044 FL** Spitzahorn  
**R20457 NW** Connery natur



**R55064 FL** Seekiefer  
**R27065 FL** Arlington Maple  
**R20458 NW** Connery trüffel



**R24029 FL** Fjord Buche hell  
**R27021 VV** Ahorn hell  
**R20462 NW** Connery Fjord



**R55006 DU** Pinie Fano weiß  
**R27001 VV** Königsahorn  
**R20463 NW** Connery Zucchini

AE AF AG

**TEA FOR TWO**  
TRADITIONELLE  
RÖTLICHE HÖLZER



**R48057 SE/SH** Strada natur



**R37030 FL** Levisa



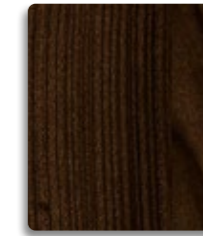
**R42006 FL** Kirsche Havanna



**R30001 VV** Nussbaum Standard



**R42060 FL** Kirsche Toulouse hell



**R42056 FL** Kirsche Toulouse

AH

**BLACK COFFEE**  
HÖLZER IN  
SCHWARZ-WEISS



**R48005 RR/RO** Glamour Wood hell



**R48052 FL** Garbo



**R48058 SE/SH** Strada anthrazit



**R20380 NW** Eiche Moirée



**R20454 RR/RO** Artisan Oak anthrazit



**R34032 FL** Portland Ash schwarz

AI

**AS TIME GOES BY**  
GRAUE GEALTERTE HÖLZER



**R20128 RT/RU**  
Sonoma Eiche hell



**R20039 RT/RU**  
Sonoma Eiche grau



**R20006 RT/RU**  
Sonoma Eiche



**R20409 RR/RO**  
Artisan Oak grau



**R20027 RT/RU**  
Pale Lancelot Oak



**R20064 NW**  
Mountain Oak grau



**R20286 NW**  
Italian Oak



**R20031 RT/RU**  
Sonoma Eiche trüffel



**R37017 RR/RO**  
Rüster Salisbury grau



**R55089 DU**  
Oregon Pine



**R20351 NW**  
Flamed Wood

AJ



**R55004 DU**  
Ponderosa Pine

AK

**PIANOMAN**  
KLASSISCHE DUNKLE HÖLZER



**R50095 NW**  
Laos Teak

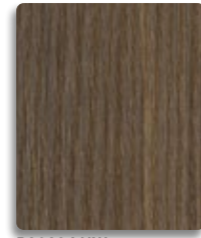


**R20456 RR/RO**  
Balvenie Oak tabak

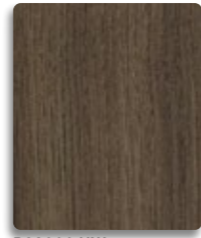


**R30011 NW**  
Madison Walnut

1



**R20234 NW**  
Springfield Oak dunkel



**R38000 NW**  
Marone



**R30013 NW**  
Altamira Walnut dunkel

2



**R55087 DU**  
Valetta Pine



**R20020 RR/RO**  
Eiche Piemont mokka



**R30159 NW**  
Preston

3



**R30157 NW**  
Caletta



**R20065 NW**  
Mountain Oak dunkel



**R30135 NW**  
Okapi Walnut

4



**R20404 NW**  
Aberdeen dunkel



**R20033 NW**  
Eiche dunkel



**R30021 FL**  
Noce Milano

5



**R50004 RT/RU**  
Sangha Wenge natur

AL



**R34024 FL**  
Portland Ash dunkel

AM



**R30158 FL**  
Noce Giovanelli

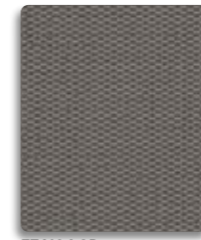
AN

6

**CATCH OF THE DAY**  
MATERIALDEKORE



**F79030 SD**  
Diva



**F76184 SD**  
Mesh silber

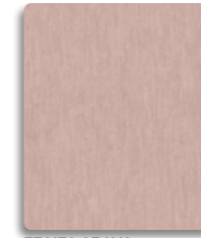


**F79028 SD**  
Piquée Bronze



**F76044 CA/CE**  
Bellato grau

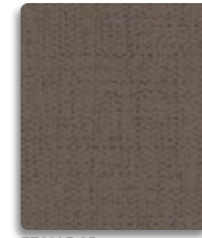
1



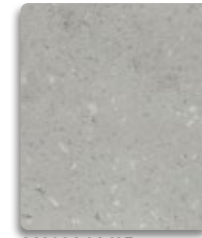
**F76172 SE/SH**  
Alux rosé



**F76112 SE/SH**  
Inox grau



**F76185 SD**  
Mesh bronze



**S68036 CA/CE**  
Cento

2



**F76160 SE/SH**  
Alux champagner



**F76158 SE/SH**  
Alux gold



**F76110 SD**  
Kito Bronze

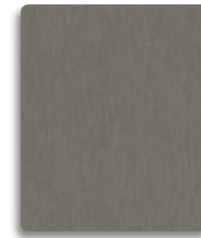


**F79031 SD**  
Jungle blue

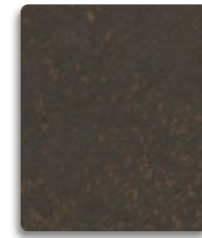
3



**F76171 SE/SH**  
Alux viola



**F76159 SE/SH**  
Alux caviar



**F76146 CA/CE**  
Terrazzo bronze

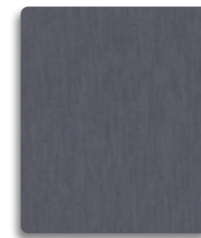


**S60036 CA/CE**  
Classic Beton

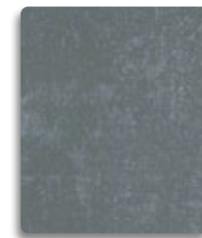
4



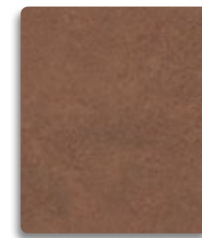
**F76186 SE/SH**  
Alux dark green



**F76183 SE/SH**  
Alux dark blue

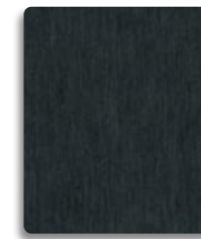


**F76113 SD**  
Metex silber



**F76142 CA/CE**  
Terracotta

5



**F76141 SE/SH**  
Alux schwarz

AO



**F79934 CA/CE**  
Ferro schwarz

AP



**F76111 SD**  
Kito Stahl

AQ



**F76001 CA/CE**  
Loftec

AR

6



# XTREME PRODUCTS

## X TOUCH DUROPAL XTREME TOUCH

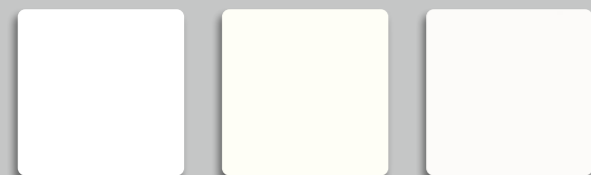
Duropal XTreme Touch kombiniert die hochwertigen Eigenschaften von Duropal XTreme mit einer natürlich anmutenden Stein- oder Holzstruktur für vertikale und insbesondere auch horizontale Anwendungen.



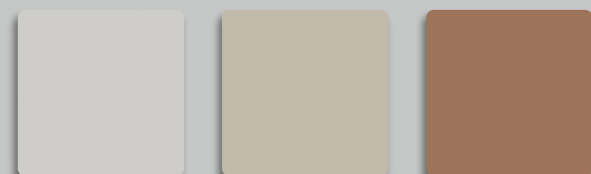
## X DUROPAL XTREME



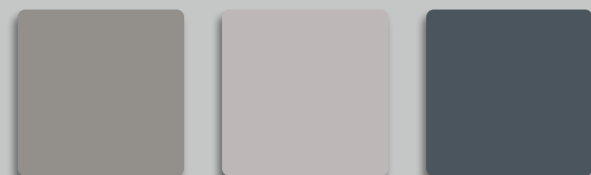
Extrem matte Optik trifft hohe Belastbarkeit. Der Hochdruckschichtstoff für anspruchsvolle Ideen – postformingfähig, pflegeleicht und unempfindlich gegen Fingerabdrücke und Fettspuren.



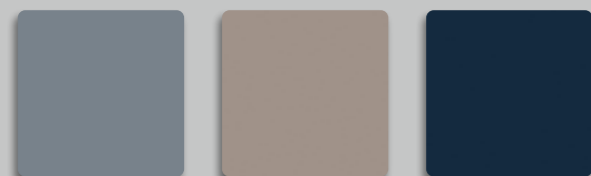
U11027 XMSM Icy White  
U11026 XMSM Kristallweiß  
U11102 XMSM Kreide



U12188 XMSM Lichtgrau  
U12168 XMSM Kaschmirgrau  
U16068 XMSM Hazel



U12115 XMSM Platingrau  
U12044 XMSM Delphingrau  
U18043 XMSM Poseidon



U18042 XMSM Blue Shadow  
U16001 XMSM Sandgreige  
U18004 XMSM Dunkelblau



U12290 XMSM Anthrazitgrau  
U12257 XMSM Graphitgrau  
U18074 XMSM Atlantik  
U19024 XMSM Schilfgrün



U12986 XMSM Grau  
U16058 XMSM Be rooted!  
U18006 XMSM Skagerrak  
U19027 XMSM Herb



U12233 XMSM Metallschwarz  
U12000 XMSM Vulkanschwarz  
U18501 XMSM Fjord  
U19008 XMSM Labrador

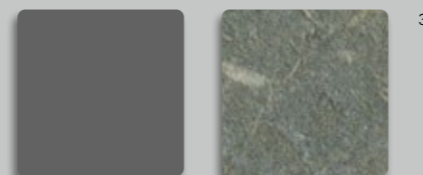
AS AT AU AV



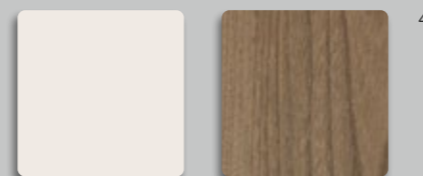
F76142 XMVO Terracotta  
F76146 XMVO Terrazzo bronze



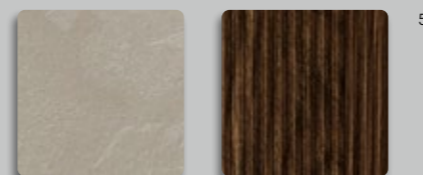
U12000 XMVO Vulkanschwarz  
F79934 XMVO Ferro schwarz



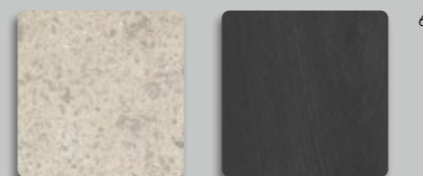
U12290 XMVO Anthrazitgrau  
S62025 XMVO Carniglia



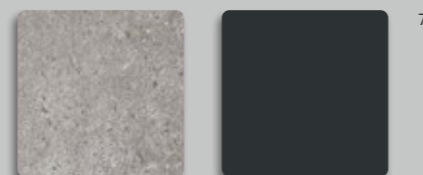
U16065 XMVO Swan  
R37017 XMRT Ruster Salisbury grau



S64012 XMVO Tibet  
R30157 XMRT Caletta



S68056 XMVO Jupiter sand  
R34032 XMRT Portland Ash schwarz

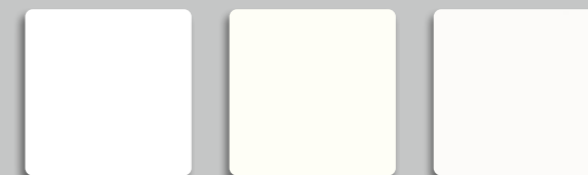


S68057 XMVO Jupiter moon  
U12000 XMRT Vulkanschwarz

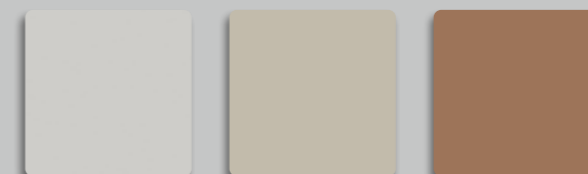
AW AX

## X PLUS DUROPAL XTREME PLUS

Deutlich kratzfester als vergleichbare matte Oberflächen widersteht das supermatte Duropal XTreme plus mit hervorragendem Anti-Fingerprint-Effekt und leicht zu reinigender Oberfläche den anspruchsvollen Anforderungen des Alltags – auch auf horizontalen, stark beanspruchten Oberflächen und Kanten.



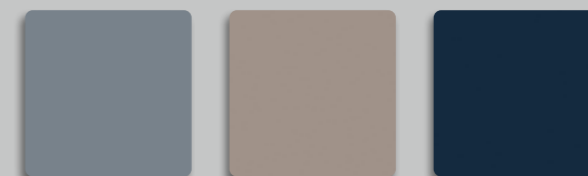
U11027 XPSM Icy White  
U11026 XPSM Kristallweiß  
U11102 XPSM Kreide



U12188 XPSM Lichtgrau  
U12168 XPSM Kaschmirgrau  
U16068 XPSM Hazel



U12115 XPSM Platingrau  
U12044 XPSM Delphingrau  
U18043 XPSM Poseidon



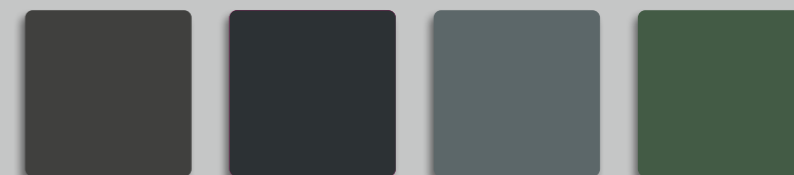
U18042 XPSM Blue Shadow  
U16001 XPSM Sandgreige  
U18004 XPSM Dunkelblau



U12290 XPSM Anthrazitgrau  
U12257 XPSM Graphitgrau  
U18074 XPSM Atlantik  
U19024 XPSM Schilfgrün



U12986 XPSM Grau  
U16058 XPSM Be rooted!  
U18006 XPSM Skagerrak  
U19027 XPSM Herb

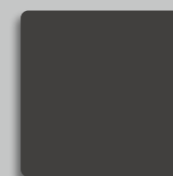


U12233 XPSM Metallschwarz  
U12000 XPSM Vulkanschwarz  
U18501 XPSM Fjord  
U19008 XPSM Labrador

BA BB BC BD

## SOLID X DUROPAL SOLIDCOLOR XTREME

Duropal SolidColor XTreme vereint die hochwertigen Eigenschaften von Duropal XTreme mit einem dekorativ durchgefärbten Kern für nahezu fugenlose Optik und monochromes Design.



U12011 XMSM Vulkanit

AY AZ

# SERVICE

## BERATUNG

Für alle Fragen rund um unsere Produkte und Anwendungsbereiche können Sie sich direkt an unsere Spezialisten wenden. Senden Sie uns eine E-Mail und wir nehmen schnellstmöglich persönlichen Kontakt zu Ihnen auf!

[sales@pfleiderer.com](mailto:sales@pfleiderer.com)





DESIGN-KOLLEKTION 2025–2028

Lagerprogramm

Table with columns: Dekorbezeichnung, Koordinaten, Struktur Design-Kollektion, Express-Kollektion, Reflexionswert, nächster NCS, Metallic, RAL, HPL für Türen, Duropal HPL, Duropal XTreme, Duropal XTreme touch, Duropal XTreme plus, Duropal SolidColor Xtreme, Duropal SolidColor, DecoBoard P2, DecoBoard P2.

1 2.150 x 915 / 950 / 1.050 x 0,8 mm
2.350 x 950 / 1.300 x 0,8 mm
3.050 x 1.300 x 0,8 mm (nicht in SolidColor)

2 HPL: 2.800 x 2.070 x 0,8 mm
- ohne Overlay, nur vertikale Anwendung

DESIGN-KOLLEKTION 2025–2028

Lagerprogramm

Table with columns: Dekorbezeichnung, Koordinaten, Struktur Design-Kollektion, Express-Kollektion, Reflexionswert, nächster NCS, Metallic, RAL, HPL für Türen, Duropal HPL, Duropal XTreme, Duropal XTreme touch, Duropal XTreme plus, Duropal SolidColor Xtreme, Duropal SolidColor, DecoBoard P2, DecoBoard P2.

1 2.150 x 915 / 950 / 1.050 x 0,8 mm
2.350 x 950 / 1.300 x 0,8 mm
3.050 x 1.300 x 0,8 mm (nicht in SolidColor)

2 HPL: 2.800 x 2.070 x 0,8 mm
- ohne Overlay, nur vertikale Anwendung

Lagerprogramm

Dekorbezeichnung	Koordinaten	Struktur Design-Kollektion	Express-Kollektion	Reflexionswert	nächster NCS	Metallik	RAL	HPL für Türen 2.150 x 1.300 x 0,8 mm * weitere Formate ab Lager * SolidColor	Duroopal HPL 4.100 x 1.300 x 0,8 mm	Duroopal HPL 2.800 x 2.070 x 0,8 mm	Duroopal XTreme (XMSM) Duroopal XTreme Touch (XMRT/XMVO) Duroopal XTreme plus (XPSM) 4.100 x 1.300 x 0,8 mm	Duroopal SolidColor XTreme (XMSM) Duroopal SolidColor 4.100 x 1.300 x 0,8 mm	Duroopal SolidColor 2.800 x 2.070 x 0,8 mm	DecoBoard P2 2.800 x 2.100 mm * 2.655 x 2.100 mm	DecoBoard P2 3.200 x 2.100 mm * auch in 4.100 x 2.100 mm
R50030 Olive Espagna hell	AD5	FL		0,4				FL	FL	FL					
R50094 Nordic Teak	AG2	NW		0,58				NW	NW	NW					
R50095 Laos Teak	AL1	NW	•	0,21				NW	NW	NW					
R55001 Pinie Navarra	AE2	DU		0,74				DU	DU	DU					
R55004 Ponderosa Pine	AK6	DU		0,27				DU	DU	DU					
R55006 Pinie Fano weiß	AE6	DU	•	0,56				DU	DU	DU					
R55011 Anderson Pine weiß	AE1	DU	•	0,76				DU	DU	DU			DU - 19		
R55064 Seekiefer	AE4	FL	•	0,51				FL	FL	FL			FL - 19		
R55072 Willow weiß	AE3	FL	•	0,64				FL	FL	FL					
R55087 Valetta Pine	AL3	DU		0,11				DU	DU	DU					
R55089 Oregon Pine	AK5	DU		0,43				DU	DU	DU					
F70002 Cava beige		SD		0,47	S3005-Y20R	•				SD					
F70008 Toffee metallic		SD		0,14	S7010-Y30R	•				SD					
F70014 Anthrazit metallic		SD		0,14	S6502-B	•				SD					
F70015 Grau metallic		SD	•	0,48	S3000-N	•				SD			SD - 19		
F76001 Loftec	AR6	CA/CE	•	0,21				CA	CA	CE			CE - 19		
F76023 Alu geschliffen		VV		0,39		•			VV	VV <sup>2</sup>					
F76044 Bellato grau	AR1	CA/CE	•	0,46				CA	CA	CE					
F76110 Kito Bronze	AQ3	SD	•	0,25		•		SD	SD	SD <sup>2</sup>					
F76111 Kito Stahl	AQ6	SD	•	0,11		•		SD	SD	SD <sup>2</sup>					
F76112 Inox grau	AP2	SE/SH	•	0,42		•		SE	SE						
F76113 Metex silber	AQ5	SD		0,25		•		SD	SD	SD <sup>2</sup>					
F76141 Alux schwarz	AQ6	SE/SH	•	0,08		•		SE	SE						
F76142 Terracotta	AR5	CA/CE		0,17				CA, XMVO	CA	CE	XMVO				
F76146 Terrazzo bronze	AQ4	CA/CE		0,1		•		CA, XMVO	CA	CE <sup>2</sup>	XMVO				
F76158 Alux gold	AP3	SE/SH		0,39		•		SE	SE						
F76159 Alux caviar	AP4	SE/SH	•	0,21		•		SE	SE						
F76160 Alux champagner	AQ3	SE/SH	•	0,35		•		SE	SE						
F76171 Alux viola	AQ4	SE/SH	•	0,25		•		SE	SE						
F76172 Alux rosé	AQ2	SE/SH		0,42		•		SE	SE						
F76183 Alux dark blue	AP5	SE/SH		0,15		•		SE	SE						
F76184 Mesh silber	AP1	SD		0,18		•		SD	SD	SD <sup>2</sup>					
F76185 Mesh bronze	AQ2	SD		0,18		•		SD	SD	SD <sup>2</sup>					
F76186 Alux dark green	AQ5	SE/SH		0,17		•		SE	SE						
F79028 Piquée Bronze	AQ1	SD		0,18		•		SD	SD	SD <sup>2</sup>					
F79030 Diva	AQ1	SD		0,63		•		SD	SD	SD <sup>2</sup>					
F79031 Jungle blue	AR3	SD		0,73		•		SD	SD	SD					
F79934 Ferro schwarz	AP6	CA/CE	•	0,07				CA, XMVO	CA	CE	XMVO				
S60036 Classic Beton	AR4	CA/CE	•	0,42				CA	CA	CE					
S62025 Carniglia	AX3			0,25				XMVO			XMVO				
S63009 Marmor Carrara		SM		0,64				SM	SM	SM					
S63044 Caviar black		SM		0,09				SM	SM	SM					
S63045 India white		SM		0,76				SM	SM	SM					
S63059 Marmor Larsos		CA/CE		0,55				CA	CA	CE					
S63063 Botticino		CA/CE		0,46				CA	CA	CE					
S63066 Caviar silber		SM		0,1		•		SM	SM	SM					
S63067 Caviar gold		SM		0,11		•		SM	SM	SM					
S63068 Caviar grün		SM		0,12				SM	SM	SM					
S63070 Marmor Lugano		CA/CE		0,34				CA	CA	CE					
S63077 Shiyao		CA/CE		0,35				CA	CA	CE					
S64012 Tibet	AW5			0,43				XMVO			XMVO				
S68036 Cento	AR2	CA/CE		0,47				CA	CA	CE					
S68055 Dumont		SD		0,44				SD	SD	SD					
S68056 Jupiter sand	AW6	CA/CE		0,5		•		CA, XMVO	CA	CE	XMVO				
S68057 Jupiter moon	AW7	CA/CE		0,31		•		CA, XMVO	CA	CE	XMVO				
M80000 Echt Alu 1 Edelstahl		HG	•	0,76	S3010-G				SM	HG					
M80001 Echt Alu 2 Nickel		HG		0,53	S4005-G50Y				SM	HG					

<sup>1</sup> 2.150 x 915 / 950 / 1.050 x 0,8 mm  
2.350 x 950 / 1.300 x 0,8 mm  
3.050 x 1.300 x 0,8 mm (nicht in SolidColor)

<sup>2</sup> HPL: 2.800 x 2.070 x 0,8 mm  
– ohne Overlay, nur vertikale Anwendung

# QUALITÄT

## SORGFALT ALS PRINZIP: MADE IN GERMANY

Pfleiderer stellt sich mit traditioneller unternehmerischer Sorgfalt der Herausforderung, Holzwerkstoffe in höchster Qualität herzustellen. Mit einem integrierten Managementsystem für Qualität, Umwelt, Energie und Sicherheit, einer wertebasierten Unternehmenskultur und unabhängiger Zertifizierung entlang der gesamten Wertschöpfungskette. Mit Umweltmanagementsystemen, die nach ISO EN 14001 und ISO 50001 zertifiziert sind, Zertifizierungen nach FSC® (License Code: FSC® C011773) und PEFC (License Code: PEFC/04-32-0828) sowie als Mitglied der Qualitätsgemeinschaft Holzwerkstoffe legen wir größten Wert auf Transparenz für unsere Kunden und Partner.

MADE IN GERMANY

## WEGWEISEND GUT: MARKE MIT TRADITION

Wenn es um hochwertige Holzwerkstoffe mit ausgeprägter dekorativer Kompetenz für Möbel- und Innenausbau, Außenanwendungen und praxisbewährten Lösungen für konstruktiven Holzbau geht, setzt Pfleiderer neue Standards. Über 125 Jahre Erfahrung mit dem nachwachsenden Werkstoff Holz und eine konsequent auf Nachhaltigkeit ausgerichtete Unternehmensphilosophie machen uns zur ersten Wahl für alle, die in Fachhandel, Handel sowie Architektur und Planung verlässliche Lösungen mit wegweisendem funktionalen Mehrwert für die Umsetzung ihrer Ideen suchen. Unseren Anspruch und unser Bekenntnis zu Qualität und Kundenorientierung unterstreichen wir als Marke des Jahrhunderts.





Muster jederzeit online bestellen:  
**[samples.pfleiderer.com](https://samples.pfleiderer.com)**

© Copyright 2025 Pfleiderer Deutschland GmbH.

Diese Informationen wurden mit großer Sorgfalt erstellt. Für die Richtigkeit, Vollständigkeit und Aktualität können wir jedoch keine Gewähr übernehmen. Drucktechnisch bedingte farbliche Abweichungen sind möglich.

Aufgrund der kontinuierlichen Weiterentwicklung und Veränderung unserer Produkte, möglicher Änderungen der relevanten Normen, Gesetze und Bestimmungen stellen unsere technischen Datenblätter und Produktunterlagen ausdrücklich keine rechtlich verbindliche Zusicherung der dort angegebenen Eigenschaften dar. Insbesondere kann hieraus keine Eignung für einen konkreten Einsatzzweck abgeleitet werden. Es liegt daher in der persönlichen Verantwortung des einzelnen Anwenders, die Verarbeitung und Eignung der in diesem Dokument beschriebenen Produkte jeweils selbst für die beabsichtigte Verwendung zuvor zu prüfen sowie die rechtlichen Rahmenbedingungen und den jeweiligen aktuellen Stand der Technik zu berücksichtigen. Weiterhin verweisen wir ausdrücklich auf die Geltung unserer Allgemeinen Geschäftsbedingungen.

Unsere Allgemeinen Geschäftsbedingungen finden Sie auf unserer Internetseite: **[www.pfleiderer.com](https://www.pfleiderer.com)**

---



MADE IN GERMANY

**Gut zu wissen: das Pfleiderer Qualitätsversprechen.**

Pfleiderer Holzwerkstoffe stehen für Qualität ohne Kompromisse. Dafür sorgen wir mit nachhaltigen Rohstoffen, modernsten Produktionsprozessen und einem uneingeschränkten Bekenntnis zum Standort Deutschland. Mehr Infos unter **[quality.pfleiderer.com](https://quality.pfleiderer.com)**.

**Pfleiderer Deutschland GmbH** · Ingolstädter Straße 51 · 92318 Neumarkt · Deutschland  
Tel.: +49 (0) 91 81 / 28 480 · Fax: +49 (0) 91 81 / 28 482 · [info@pfleiderer.com](mailto:info@pfleiderer.com) · [www.pfleiderer.com](https://www.pfleiderer.com)

**Pfleiderer Suisse AG** · Neue Jonastrasse 60 · 8640 Rapperswil SG · Schweiz  
Tel.: +41 (0) 44 307 55 55 · Fax: +41 44 307 55 66 · [rappertswil@pfleiderer.com](mailto:rappertswil@pfleiderer.com) · [www.pfleiderer.com](https://www.pfleiderer.com)